

The background of the image consists of several overlapping, dark green leaves. The leaves are oriented horizontally and their veins are clearly visible, creating a textured, organic pattern. The lighting is soft, highlighting the edges and veins of the leaves. In the center of the image, the name "Clémenceau" is written in a clean, white, sans-serif font. The text is centered both horizontally and vertically, standing out prominently against the dark green background.

Clémenceau

Bienvenue









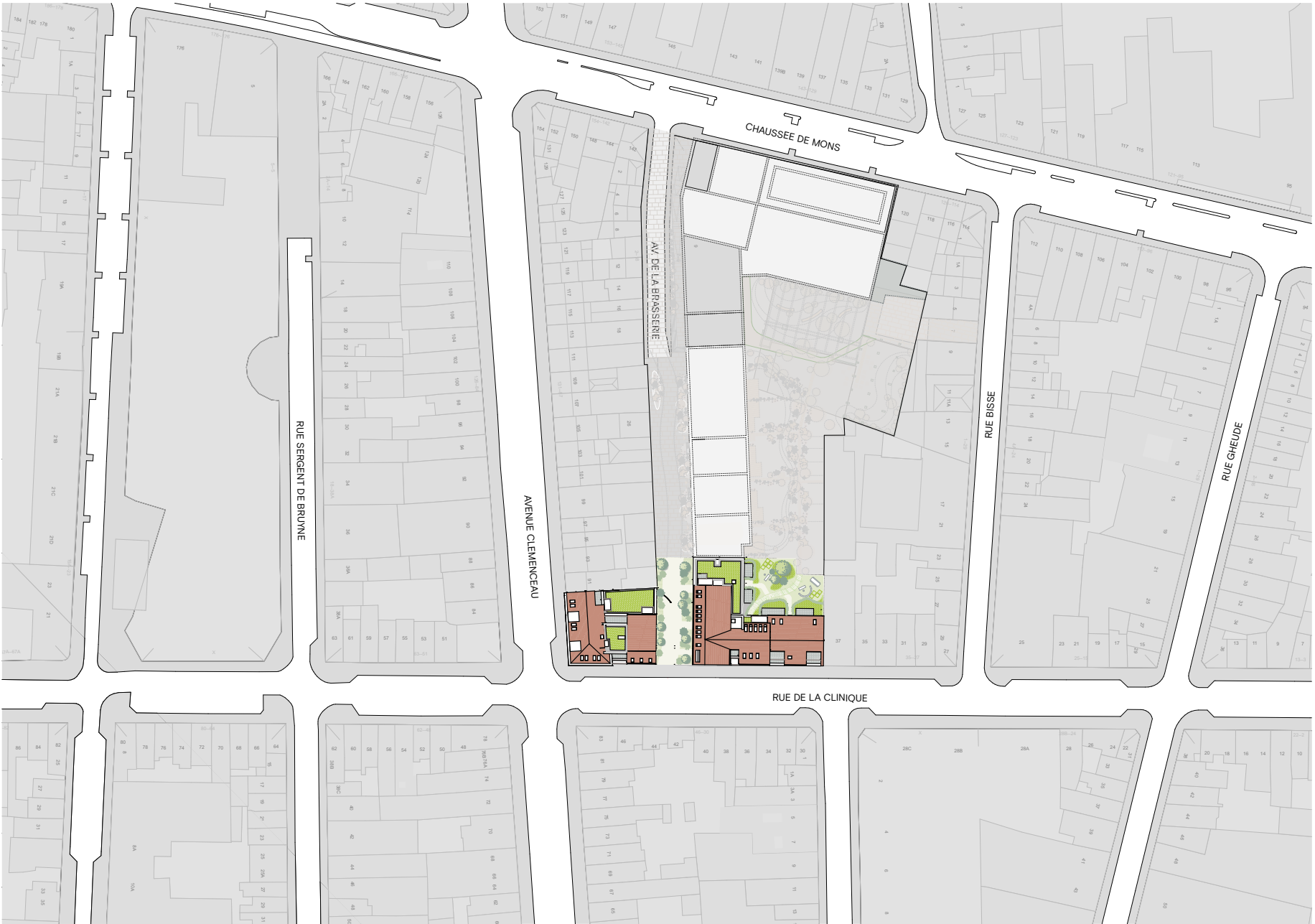


Découvrez

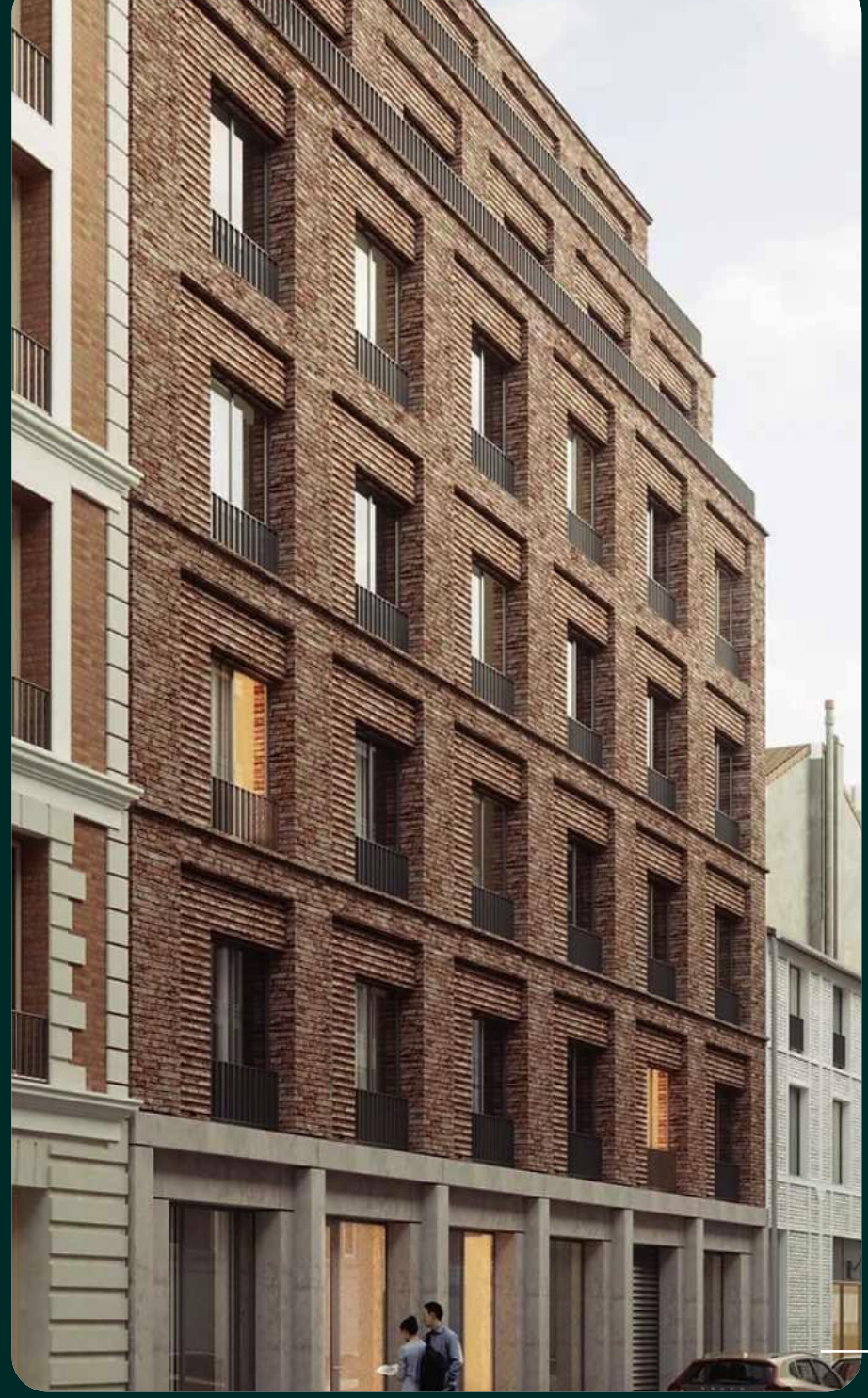
Clémenceau

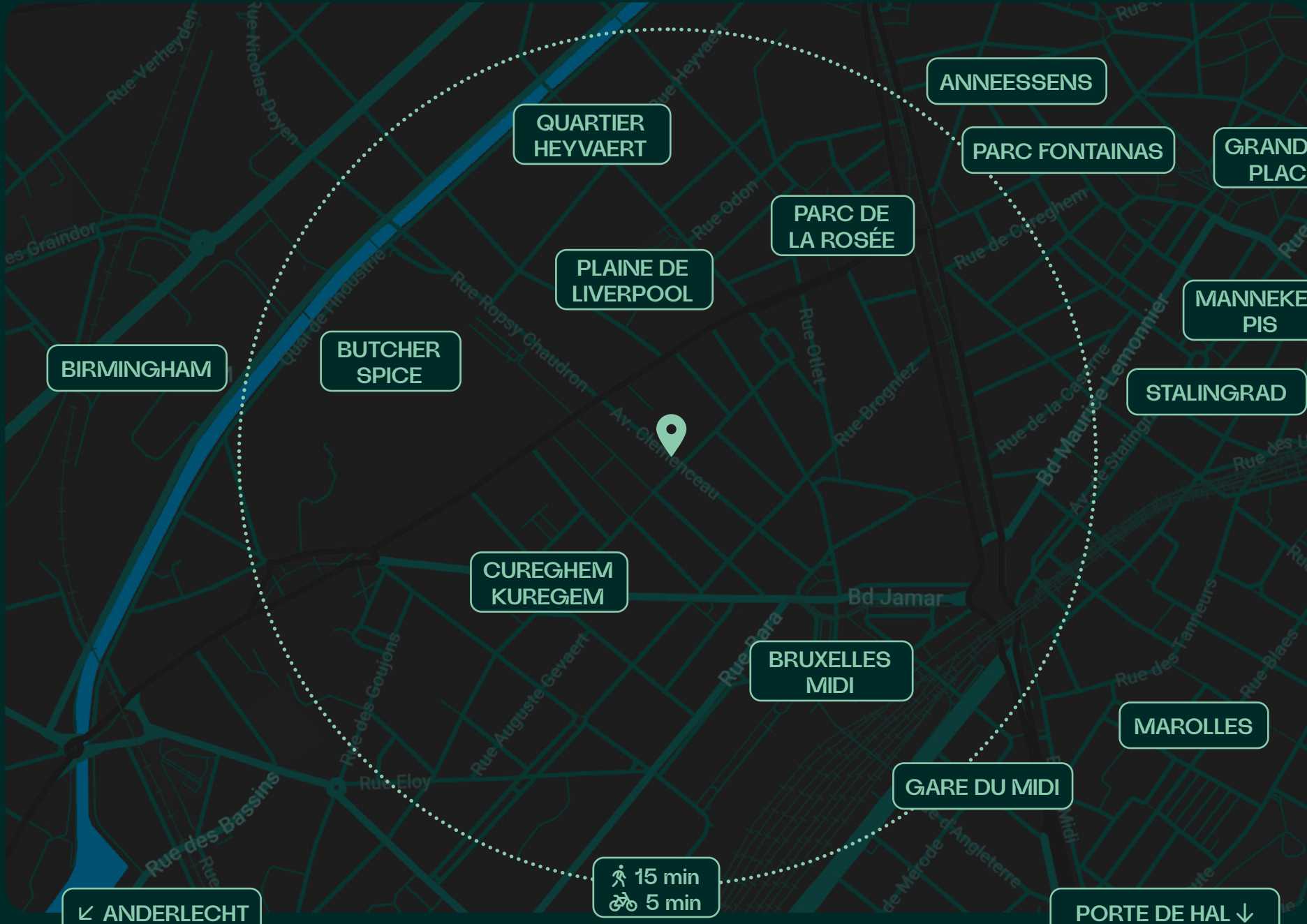


ORGANIC SHOP









Représentation de l'appartement 05.26 C12 - Étage 01 - 2 chambres











































Toutes les images, plans et représentations visuelles contenus dans cette brochure, qu'ils concernent les aménagements intérieurs, les finitions, le mobilier ou tout autre élément du projet immobilier, sont fournies à titre purement illustratif.

Ces éléments ne constituent en aucun cas un engagement contractuel et sont susceptibles de modifications sans préavis. Les biens proposés à la location ou soumis à réservation sont non meublés, et les aménagements définitifs ainsi que les finitions peuvent varier en fonction des choix techniques ou des contraintes légales et réglementaires.



**Vivez dès aujourd'hui
dans votre propriété,
à votre rythme
et sans contraintes.**



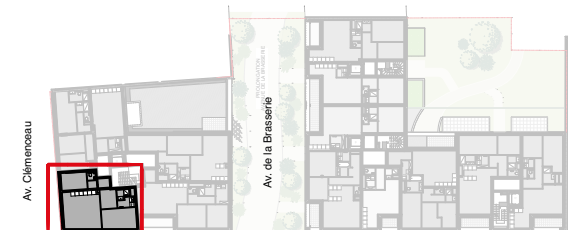
Étage 01 Appartement A11

88,25m² | 2 ch.

Ce plan commercial est purement indicatif. Toutes les dimensions sont données à titre indicatif. Les modifications constructives des plans sont soumises à une étude de stabilité. Le mobilier est purement illustratif et n'est pas contraignant. Les plans restent à tout moment la propriété de DDS+ et ne peuvent être copiés/réutilisés. En ce qui concerne les matériaux, il est fait référence à la spécification de vente. En ce qui concerne l'architecture, il est fait référence aux plans d'exécution de l'architecte.



Av. Clémenceau



Rue de la Clinique

DDS+





Étage 01 Appartement A12

114,81m² | Terrasse : 6,9m² | 3 ch.

Ce plan commercial est purement indicatif. Toutes les dimensions sont données à titre indicatif. Les modifications constructives des plans sont soumises à une étude de stabilité. Le mobilier est purement illustratif et n'est pas contraignant. Les plans restent à tout moment la propriété de DDS+ et ne peuvent être copiés/réutilisés. En ce qui concerne les matériaux, il est fait référence à la spécification de vente. En ce qui concerne l'architecture, il est fait référence aux plans d'exécution de l'architecte.



Av. Clémenceau

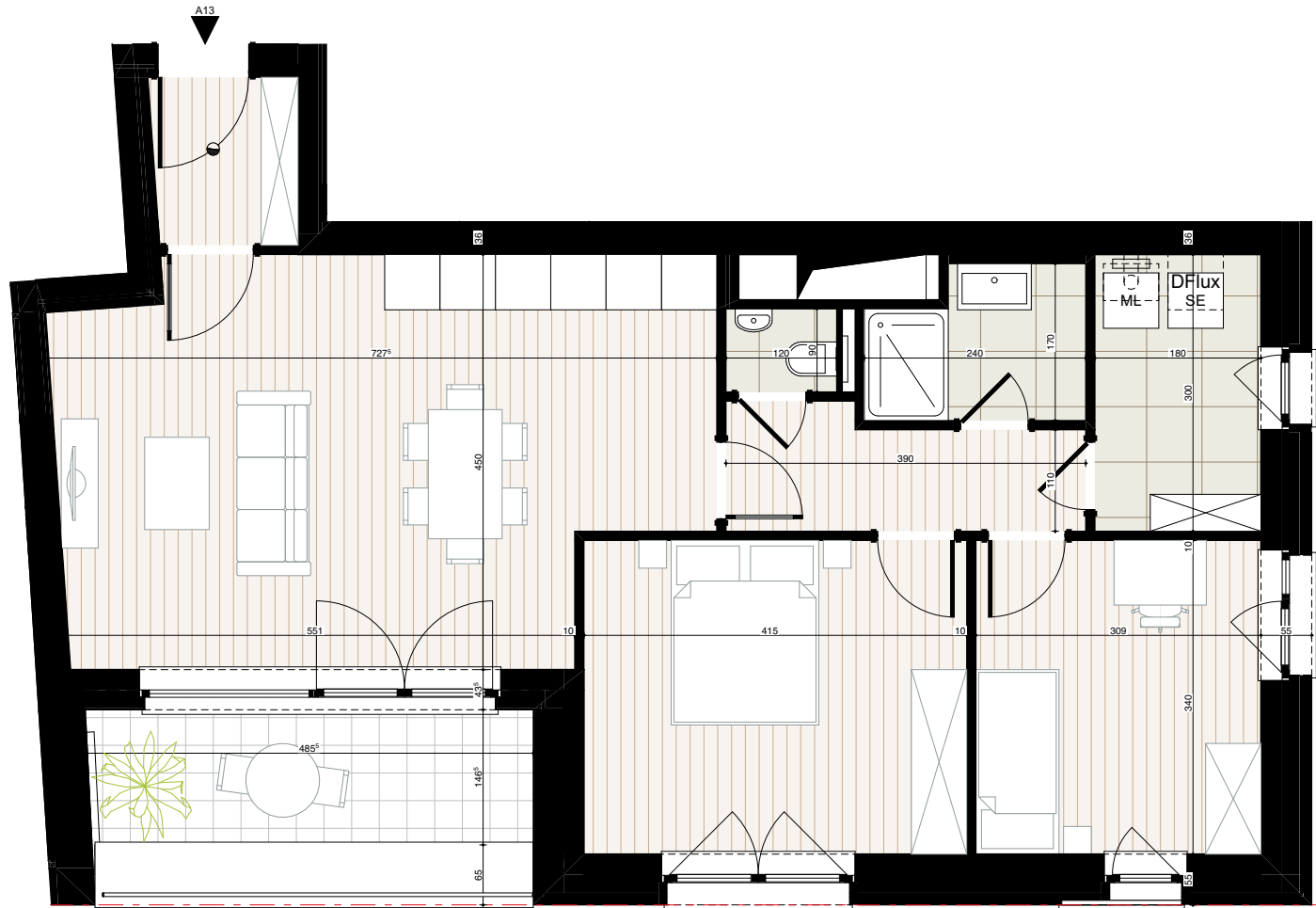
DDS+



Av. Clémenceau

Rue de la Clinique





Étage 01 Appartement A13

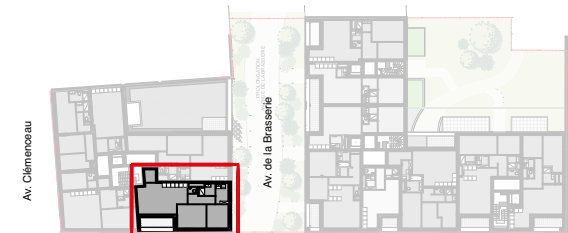
91,26m² | Terrasse : 7,06m² | 2 ch.

Ce plan commercial est purement indicatif. Toutes les dimensions sont données à titre indicatif. Les modifications constructives des plans sont soumises à une étude de stabilité. Le mobilier est purement illustratif et n'est pas contraignant. Les plans restent à tout moment la propriété de DDS+ et ne peuvent être copiés/réutilisés. En ce qui concerne les matériaux, il est fait référence à la spécification de vente. En ce qui concerne l'architecture, il est fait référence aux plans d'exécution de l'architecte.



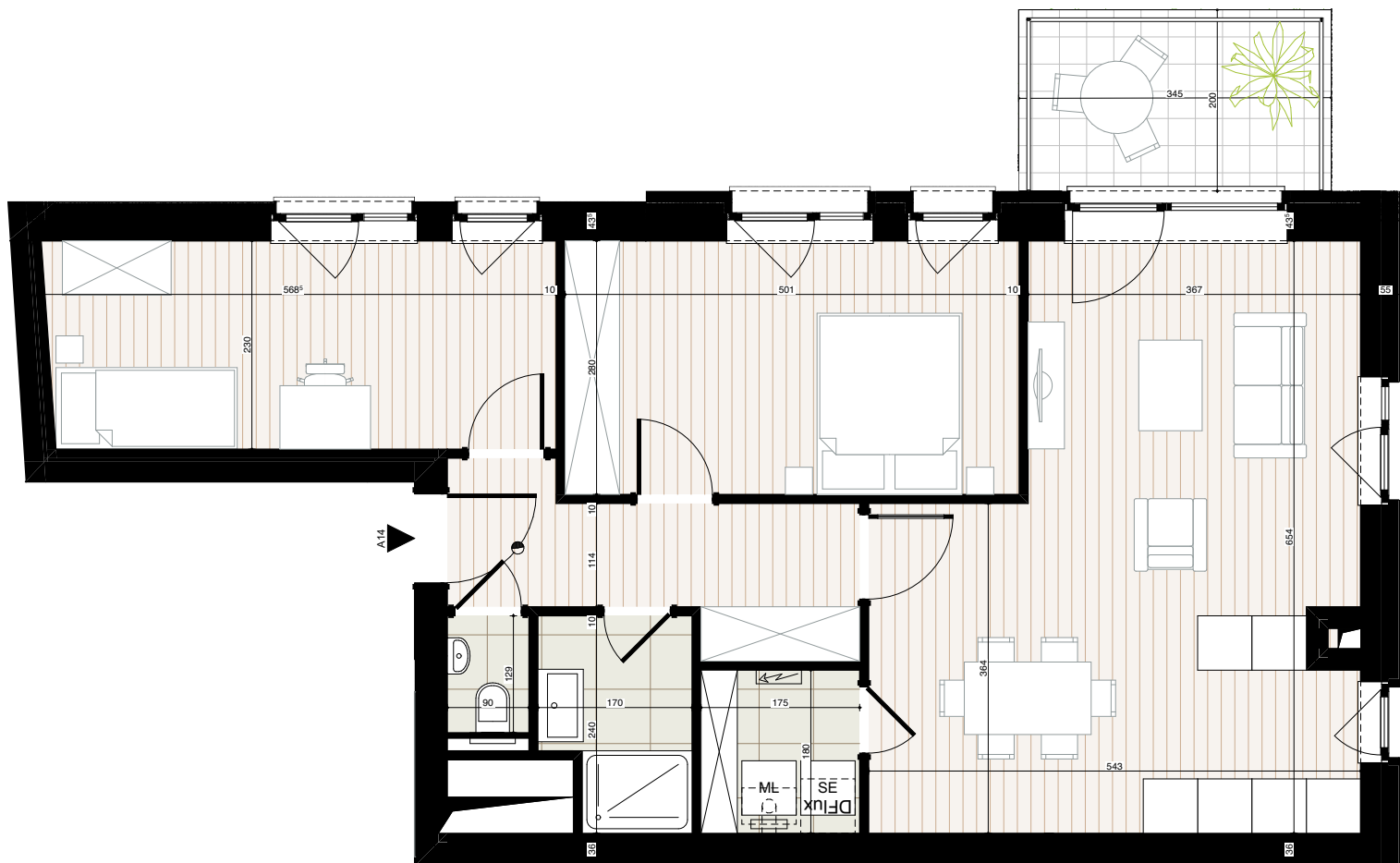
Rue de la Clinique

DDS+



Rue de la Clinique

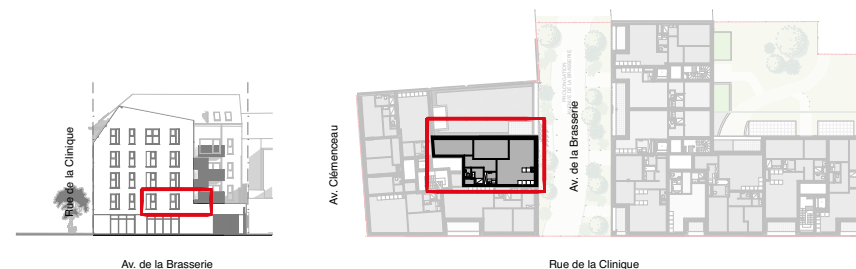




Étage 01 Appartement A14

91,21m² | Terrasse : 6,9m² | 2 ch.

Ce plan commercial est purement indicatif. Toutes les dimensions sont données à titre indicatif. Les modifications constructives des plans sont soumises à une étude de stabilité. Le mobilier est purement illustratif et n'est pas contraignant. Les plans restent à tout moment la propriété de DDS+ et ne peuvent être copiés/réutilisés. En ce qui concerne les matériaux, il est fait référence à la spécification de vente. En ce qui concerne l'architecture, il est fait référence aux plans d'exécution de l'architecte.



DDS+





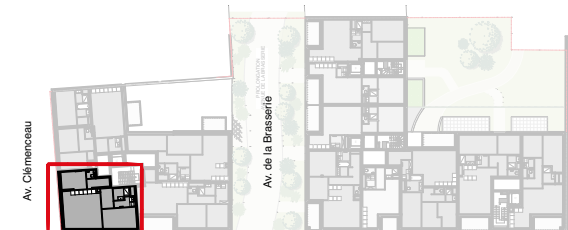
Étage 02 Appartement A21

89,38m² | 2 ch.

Ce plan commercial est purement indicatif. Toutes les dimensions sont données à titre indicatif. Les modifications constructives des plans sont soumises à une étude de stabilité. Le mobilier est purement illustratif et n'est pas contraignant. Les plans restent à tout moment la propriété de DDS+ et ne peuvent être copiés/réutilisés. En ce qui concerne les matériaux, il est fait référence à la spécification de vente. En ce qui concerne l'architecture, il est fait référence aux plans d'exécution de l'architecte.



Av. Clémenceau



Rue de la Brasserie

DDS+



Étage 02 Appartement A22

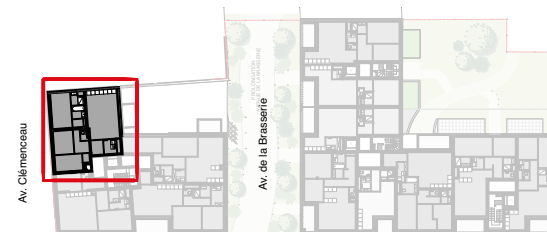
113,86m² | Terrasse : 6,9m² | 3 ch.

Ce plan commercial est purement indicatif. Toutes les dimensions sont données à titre indicatif. Les modifications constructives des plans sont soumises à une étude de stabilité. Le mobilier est purement illustratif et n'est pas contraignant. Les plans restent à tout moment la propriété de DDS+ et ne peuvent être copiés/réutilisés. En ce qui concerne les matériaux, il est fait référence à la spécification de vente. En ce qui concerne l'architecture, il est fait référence aux plans d'exécution de l'architecte.



Av. Clémenceau

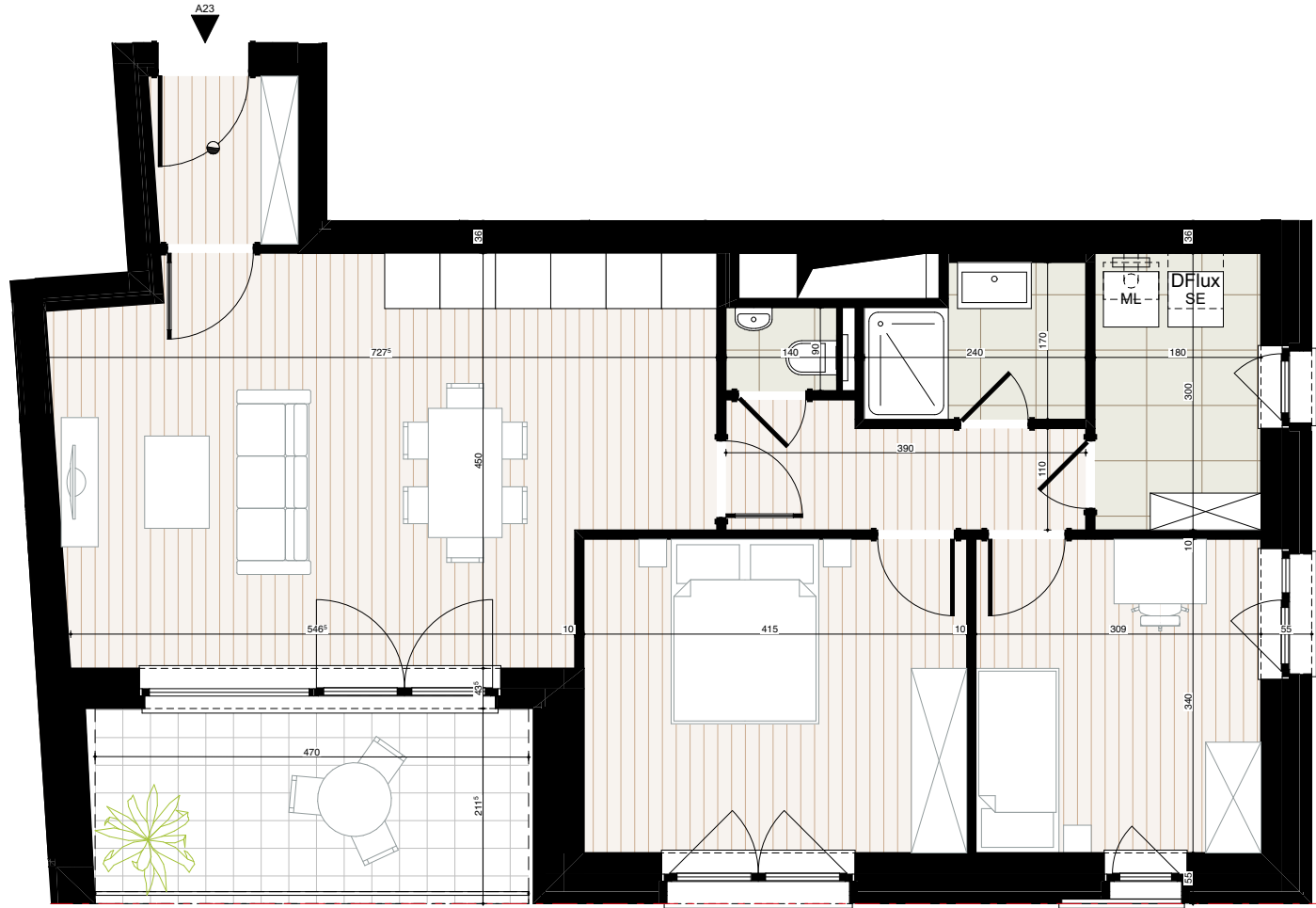
DDS+



Av. Clémenceau

Rue de la Clinique

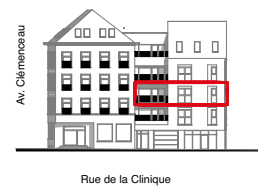




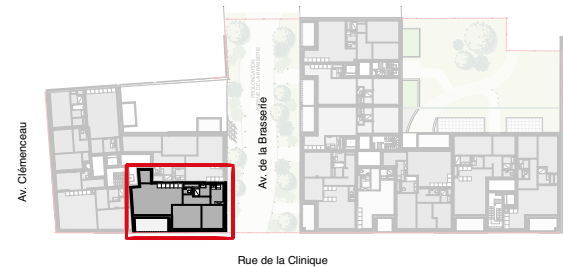
Étage 02 Appartement A23

91,26m² | Terrasse : 10,05m² | 2 ch.

Ce plan commercial est purement indicatif. Toutes les dimensions sont données à titre indicatif. Les modifications constructives des plans sont soumises à une étude de stabilité. Le mobilier est purement illustratif et n'est pas contraignant. Les plans restent à tout moment la propriété de DDS+ et ne peuvent être copiés/réutilisés. En ce qui concerne les matériaux, il est fait référence à la spécification de vente. En ce qui concerne l'architecture, il est fait référence aux plans d'exécution de l'architecte.

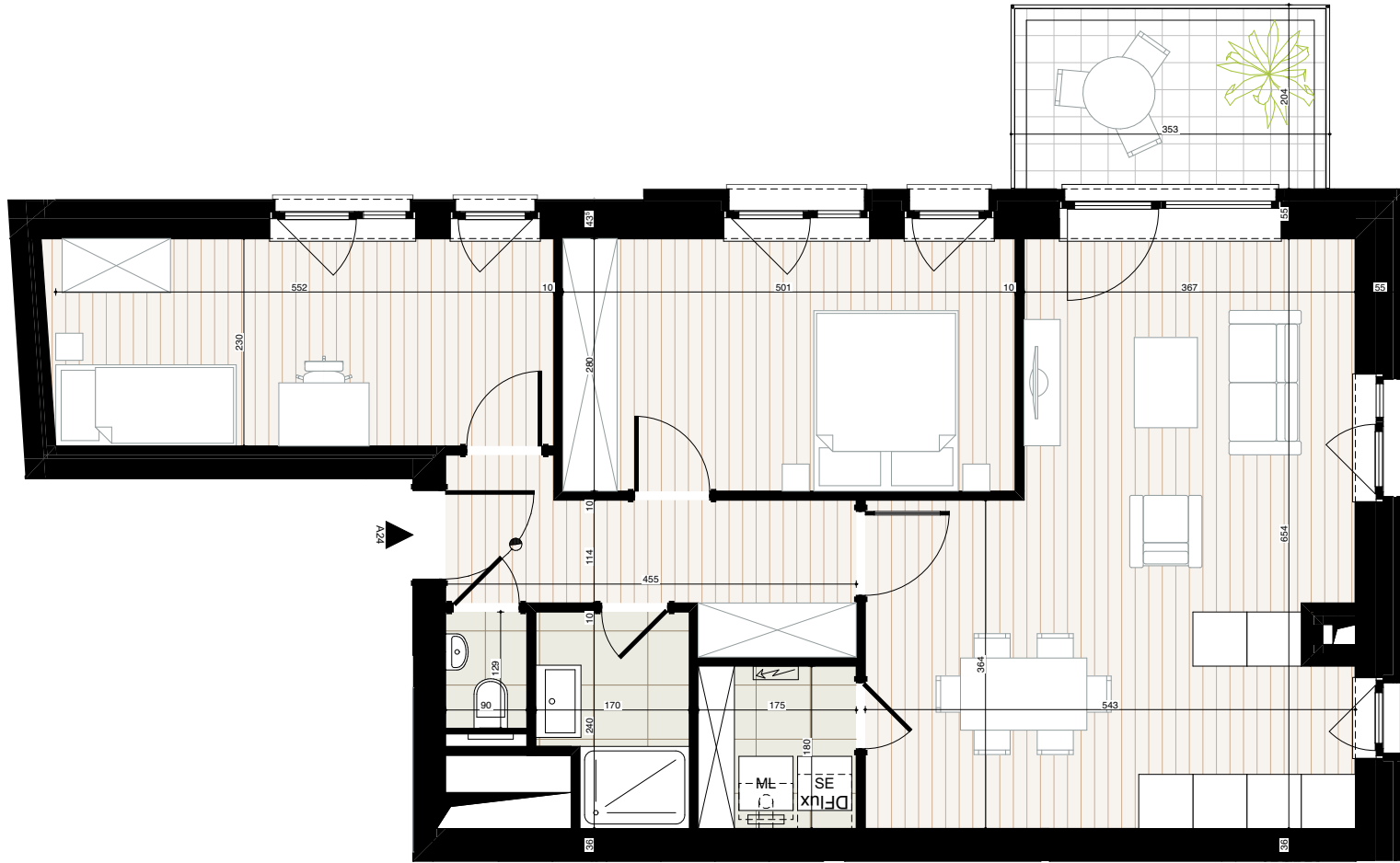


Av. Clémenceau
Rue de la Clinique
DDS+



Av. Clémenceau
Rue de la Clinique





Étage 02 Appartement A24

91,21m² | Terrasse : 6,90m² | 2 ch.

Ce plan commercial est purement indicatif. Toutes les dimensions sont données à titre indicatif. Les modifications constructives des plans sont soumises à une étude de stabilité. Le mobilier est purement illustratif et n'est pas contraignant. Les plans restent à tout moment la propriété de DDS+ et ne peuvent être copiés/réutilisés. En ce qui concerne les matériaux, il est fait référence à la spécification de vente. En ce qui concerne l'architecture, il est fait référence aux plans d'exécution de l'architecte.



Av. de la Brasserie

DDS+



Rue de la Clinique





Étage 03 Appartement A31

88,33m² | 2 ch.

Ce plan commercial est purement indicatif. Toutes les dimensions sont données à titre indicatif. Les modifications constructives des plans sont soumises à une étude de stabilité. Le mobilier est purement illustratif et n'est pas contraignant. Les plans restent à tout moment la propriété de DDS+ et ne peuvent être copiés/réutilisés. En ce qui concerne les matériaux, il est fait référence à la spécification de vente. En ce qui concerne l'architecture, il est fait référence aux plans d'exécution de l'architecte.



Av. Clémenceau



Rue de la Clinique

DDS+



Étage 03 Appartement A32

114,34m² | Terrasse : 6,90m² | 3 ch.

Ce plan commercial est purement indicatif. Toutes les dimensions sont données à titre indicatif. Les modifications constructives des plans sont soumises à une étude de stabilité. Le mobilier est purement illustratif et n'est pas contraignant. Les plans restent à tout moment la propriété de DDS+ et ne peuvent être copiés/réutilisés. En ce qui concerne les matériaux, il est fait référence à la spécification de vente. En ce qui concerne l'architecture, il est fait référence aux plans d'exécution de l'architecte.



Av. Clémenceau

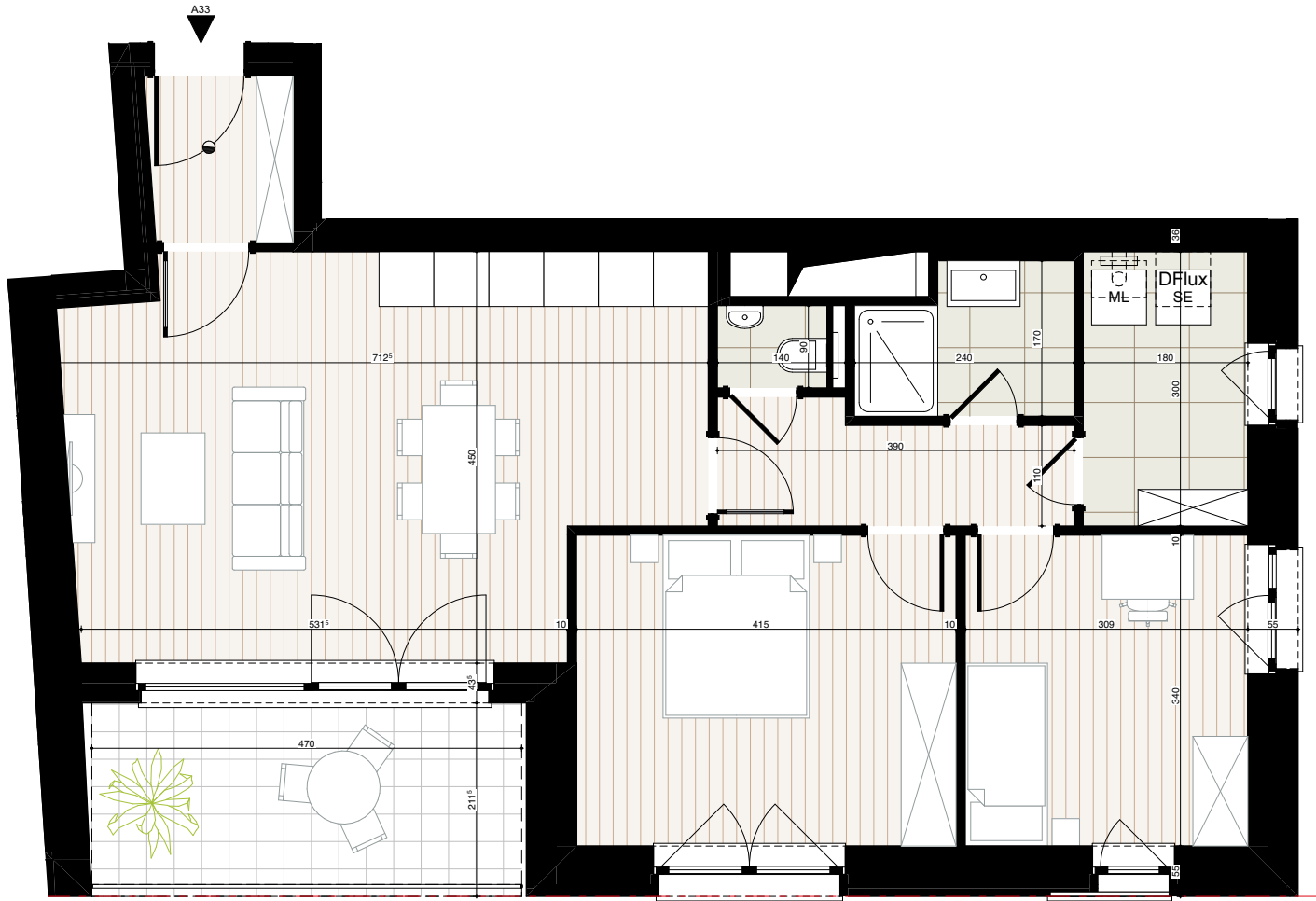
DDS+



Av. Clémenceau

Rue de la Clinique





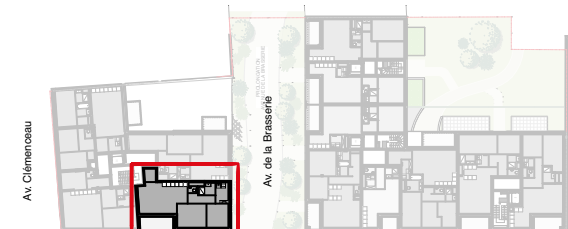
Étage 03 Appartement A33

91,26m² | Terrasse : 10,05m² | 2 ch.

Ce plan commercial est purement indicatif. Toutes les dimensions sont données à titre indicatif. Les modifications constructives des plans sont soumises à une étude de stabilité. Le mobilier est purement illustratif et n'est pas contraignant. Les plans restent à tout moment la propriété de DDS+ et ne peuvent être copiés/réutilisés. En ce qui concerne les matériaux, il est fait référence à la spécification de vente. En ce qui concerne l'architecture, il est fait référence aux plans d'exécution de l'architecte.

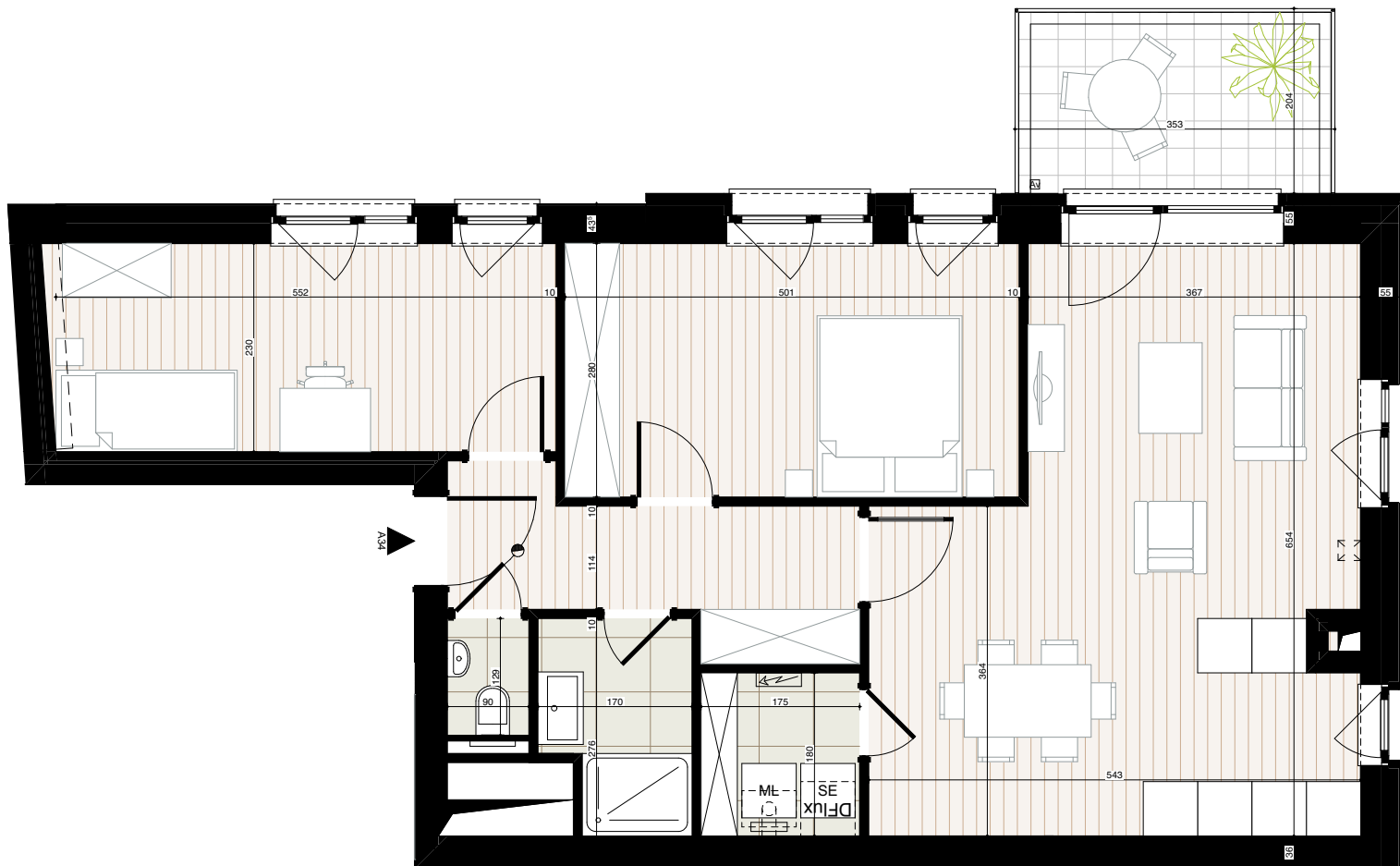


Av. Clémenceau
Rue de la Clinique
DDS+



Av. Clémenceau
Av. de la Brasserie
Rue de la Clinique





Étage 03 Appartement A34

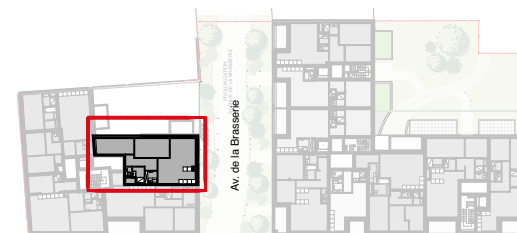
91,21m² | Terrasse : 6,90m² | 2 ch.

Ce plan commercial est purement indicatif. Toutes les dimensions sont données à titre indicatif. Les modifications constructives des plans sont soumises à une étude de stabilité. Le mobilier est purement illustratif et n'est pas contraignant. Les plans restent à tout moment la propriété de DDS+ et ne peuvent être copiés/réutilisés. En ce qui concerne les matériaux, il est fait référence à la spécification de vente. En ce qui concerne l'architecture, il est fait référence aux plans d'exécution de l'architecte.



Av. de la Brasserie

DDS+



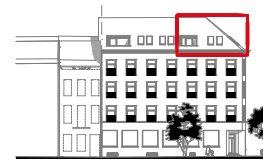
Rue de la Clinique





Étage 04 Appartement A41

73,57m² | Terrasse : 3,93m² | 2 ch.



Av. Clémenceau



Rue de la Clinique

DDS+



Ce plan commercial est purement indicatif. Toutes les dimensions sont données à titre indicatif. Les modifications constructives des plans sont soumises à une étude de stabilité. Le mobilier est purement illustratif et n'est pas contraignant. Les plans restent à tout moment la propriété de DDS+ et ne peuvent être copiés/réutilisés. En ce qui concerne les matériaux, il est fait référence à la spécification de vente. En ce qui concerne l'architecture, il est fait référence aux plans d'exécution de l'architecte.



Étage 04 Appartement A42

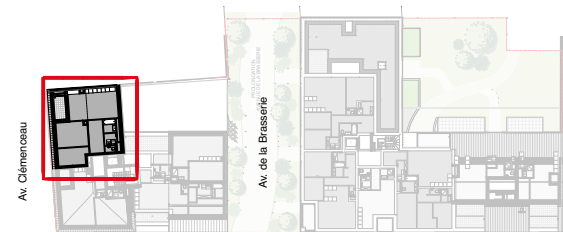
96,19m² | Terrasse : 5,35m² | 2 ch.

Ce plan commercial est purement indicatif. Toutes les dimensions sont données à titre indicatif. Les modifications constructives des plans sont soumises à une étude de stabilité. Le mobilier est purement illustratif et n'est pas contraignant. Les plans restent à tout moment la propriété de DDS+ et ne peuvent être copiés/réutilisés. En ce qui concerne les matériaux, il est fait référence à la spécification de vente. En ce qui concerne l'architecture, il est fait référence aux plans d'exécution de l'architecte.



Av. Clémenceau

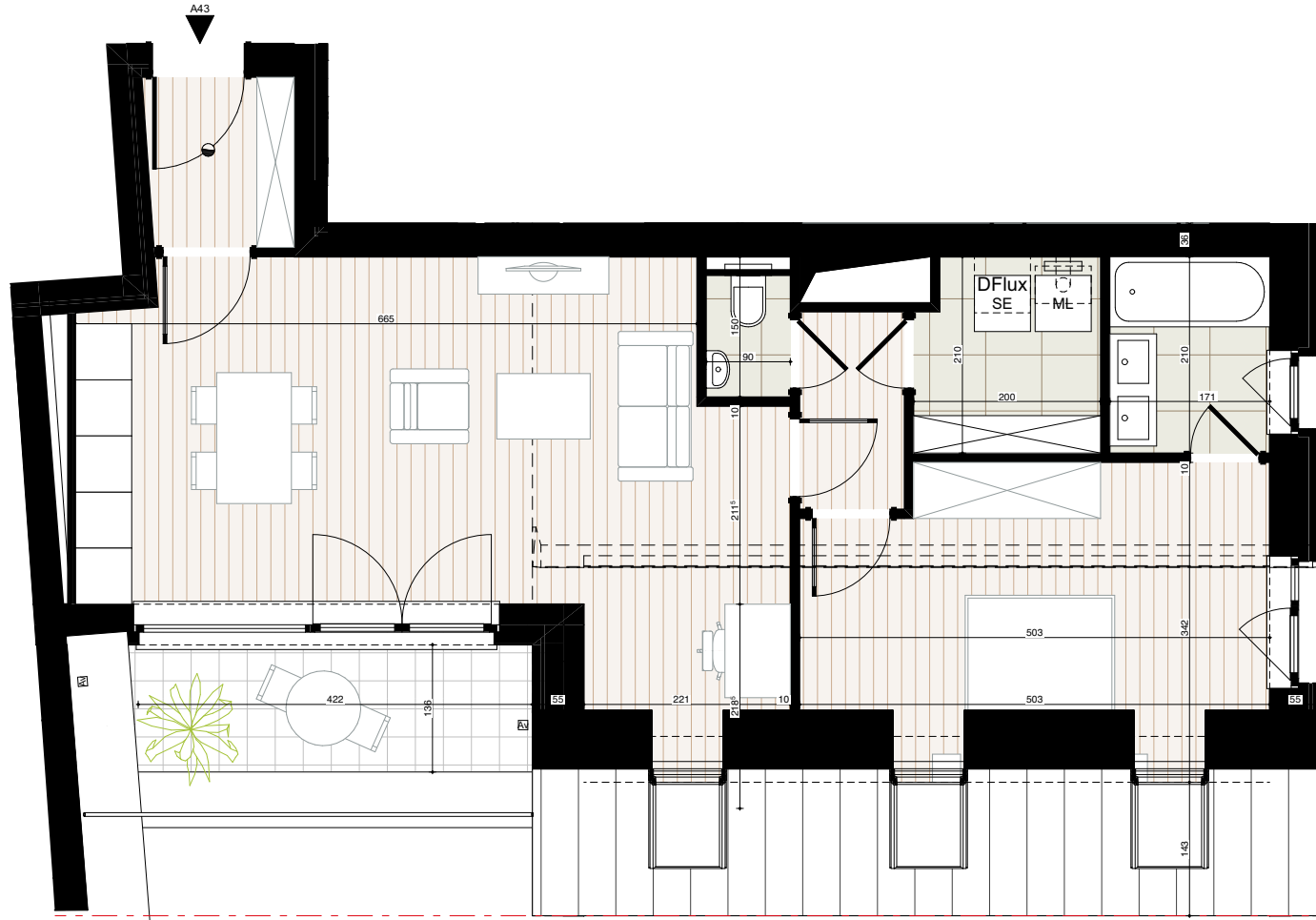
DDS+



Av. Clémenceau

Rue de la Clinique





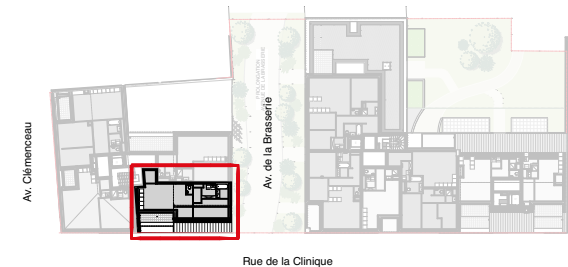
Étage 04 Appartement A43

71,99m² | Terrasse : 6,76m² | 1 ch.

Ce plan commercial est purement indicatif. Toutes les dimensions sont données à titre indicatif. Les modifications constructives des plans sont soumises à une étude de stabilité. Le mobilier est purement illustratif et n'est pas contraignant. Les plans restent à tout moment la propriété de DDS+ et ne peuvent être copiés/réutilisés. En ce qui concerne les matériaux, il est fait référence à la spécification de vente. En ce qui concerne l'architecture, il est fait référence aux plans d'exécution de l'architecte.

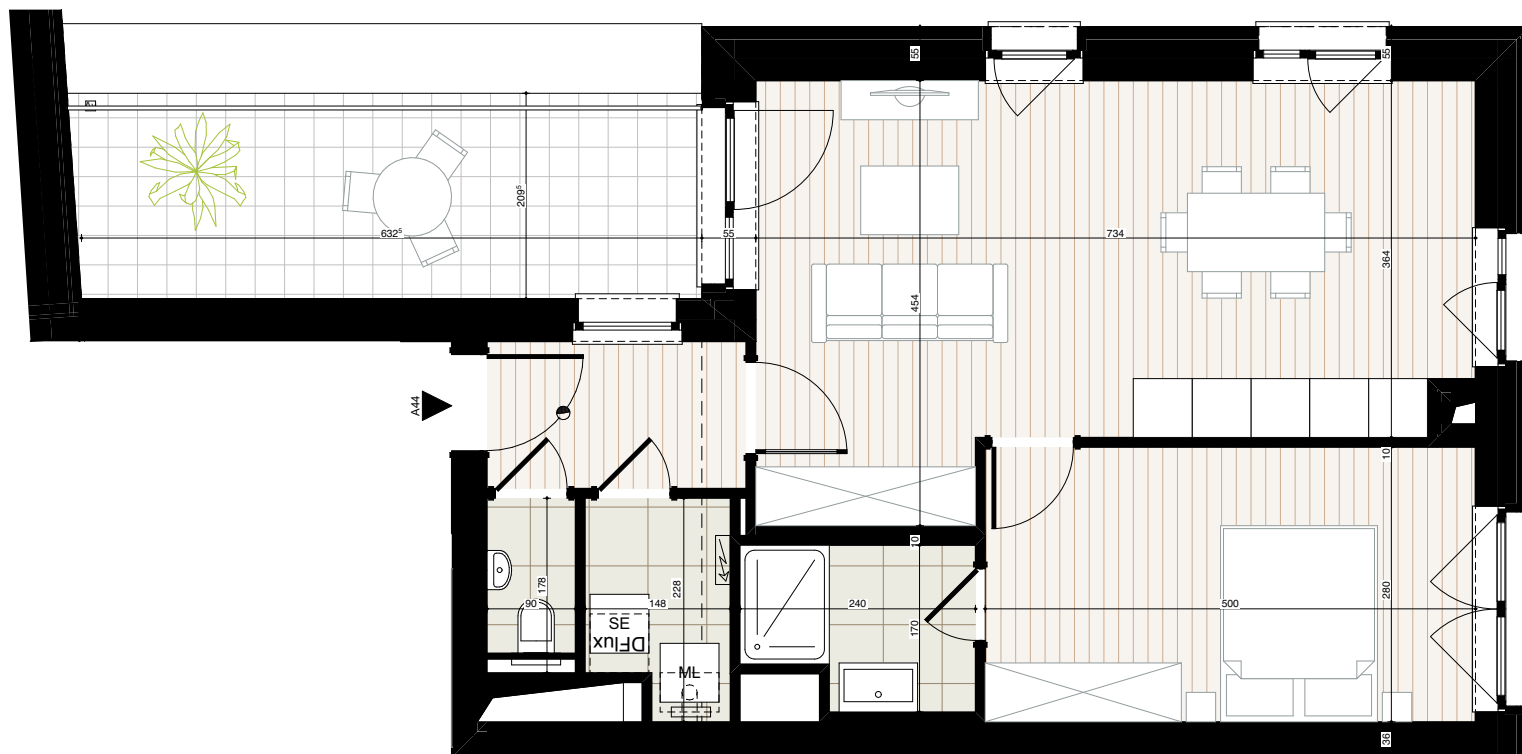


Av. Clémenceau
Rue de la Clinique
DDS+



Av. Clémenceau
Rue de la Clinique





Étage 04 Appartement A44

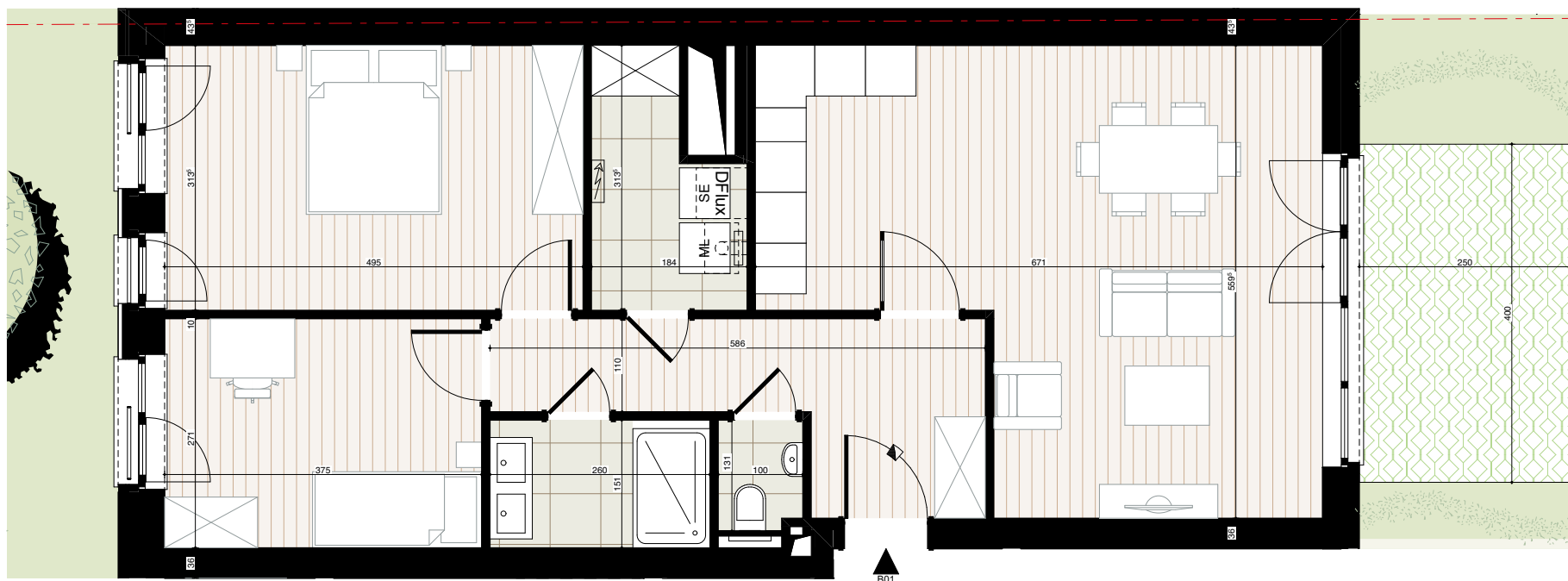
72,01m² | Terrasse : 13,41m² | 1 ch.

Ce plan commercial est purement indicatif. Toutes les dimensions sont données à titre indicatif. Les modifications constructives des plans sont soumises à une étude de stabilité. Le mobilier est purement illustratif et n'est pas contraignant. Les plans restent à tout moment la propriété de DDS+ et ne peuvent être copiés/réutilisés. En ce qui concerne les matériaux, il est fait référence à la spécification de vente. En ce qui concerne l'architecture, il est fait référence aux plans d'exécution de l'architecte.



DDS+





Étage 0 Appartement B01

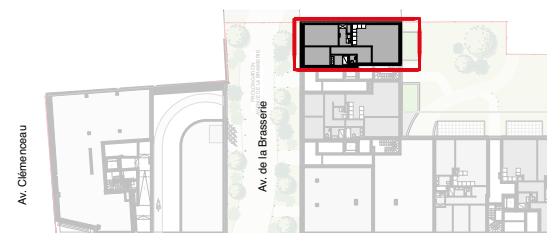
91,45m² | Terrasse : 10,00m² | 2 ch.

Ce plan commercial est purement indicatif. Toutes les dimensions sont données à titre indicatif. Les modifications constructives des plans sont soumises à une étude de stabilité. Le mobilier est purement illustratif et n'est pas contraignant. Les plans restent à tout moment la propriété de DDS+ et ne peuvent être copiés/réutilisés. En ce qui concerne les matériaux, il est fait référence à la spécification de vente. En ce qui concerne l'architecture, il est fait référence aux plans d'exécution de l'architecte.



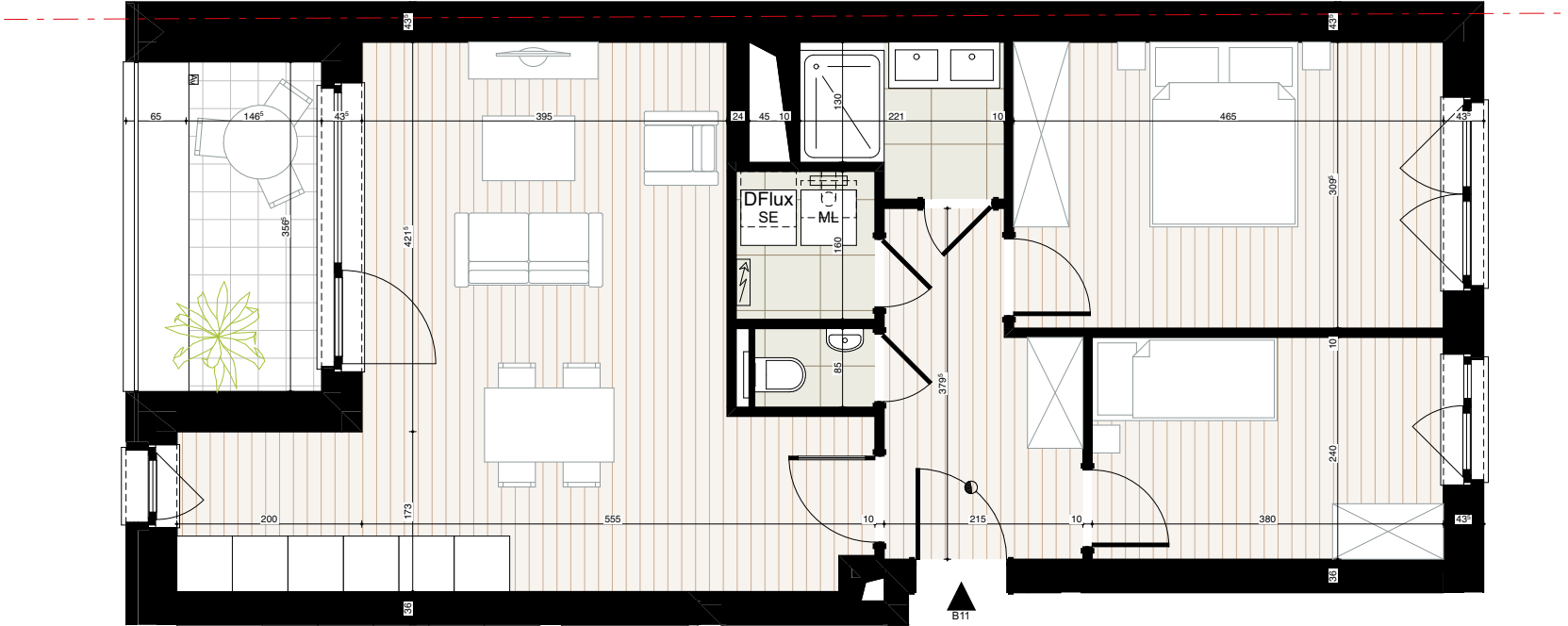
Av. de la Brasserie

DDS+



Rue de la Clinique





Étage 01 Appartement B11

86,55m² | Terrasse : 5,26m² | 2 ch.



Av. de la Brasserie



Rue de la Clinique

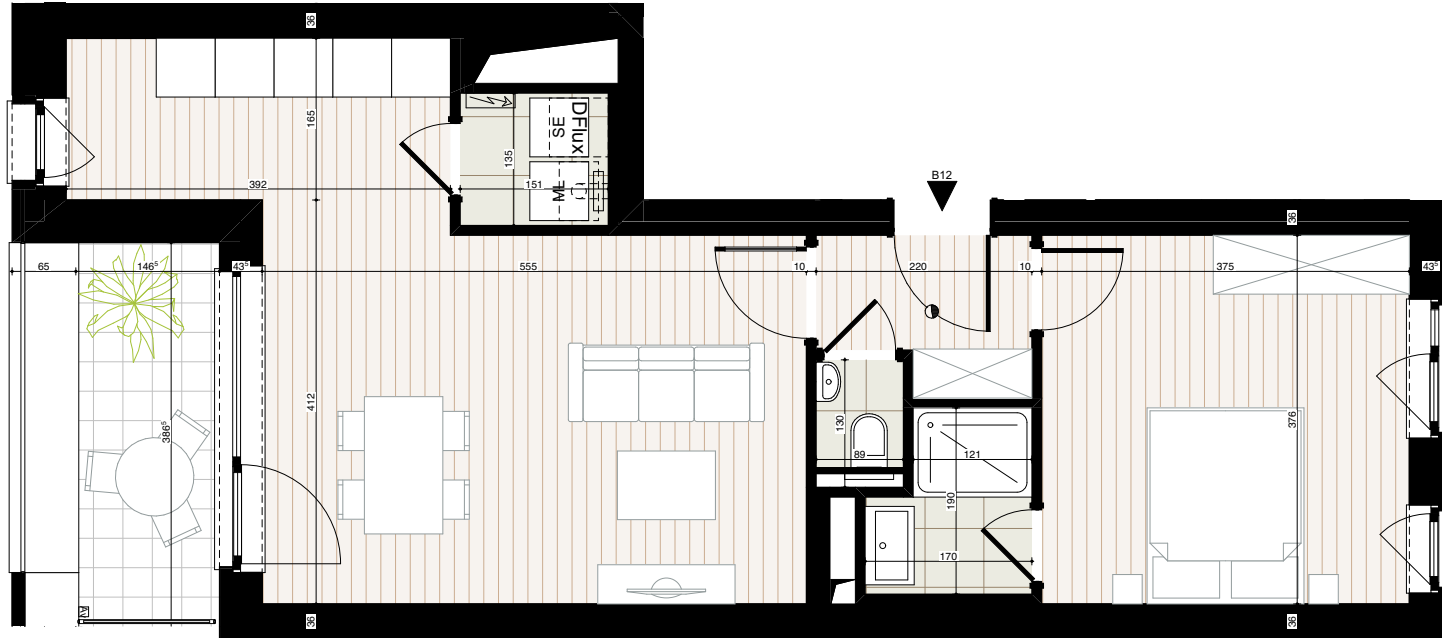
DDS+



Étage 02 Appartement B12

64,91m² | Terrasse : 5,66m² | 1 ch.

Ce plan commercial est purement indicatif. Toutes les dimensions sont données à titre indicatif. Les modifications constructives des plans sont soumises à une étude de stabilité. Le mobilier est purement illustratif et n'est pas contraignant. Les plans restent à tout moment la propriété de DDS+ et ne peuvent être copiés/réutilisés. En ce qui concerne les matériaux, il est fait référence à la spécification de vente. En ce qui concerne l'architecture, il est fait référence aux plans d'exécution de l'architecte.



Av. de la Brasserie

DDS+



Rue de la Clinique

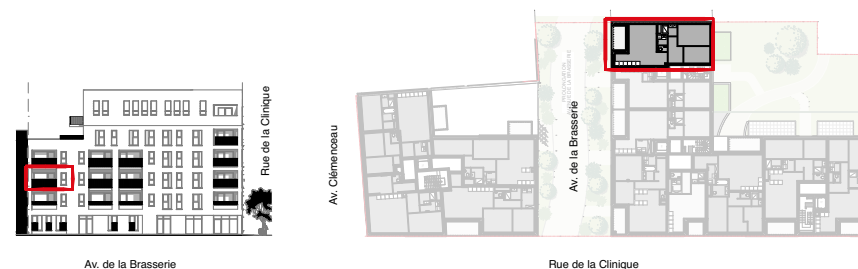




Étage 02 Appartement B21

86,55m² | Terrasse : 7,54m² | 2 ch.

Ce plan commercial est purement indicatif. Toutes les dimensions sont données à titre indicatif. Les modifications constructives des plans sont soumises à une étude de stabilité. Le mobilier est purement illustratif et n'est pas contraignant. Les plans restent à tout moment la propriété de DDS+ et ne peuvent être copiés/réutilisés. En ce qui concerne les matériaux, il est fait référence à la spécification de vente. En ce qui concerne l'architecture, il est fait référence aux plans d'exécution de l'architecte.



Av. de la Brasserie

DDS+

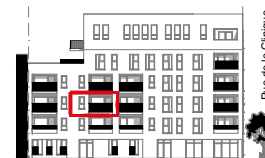
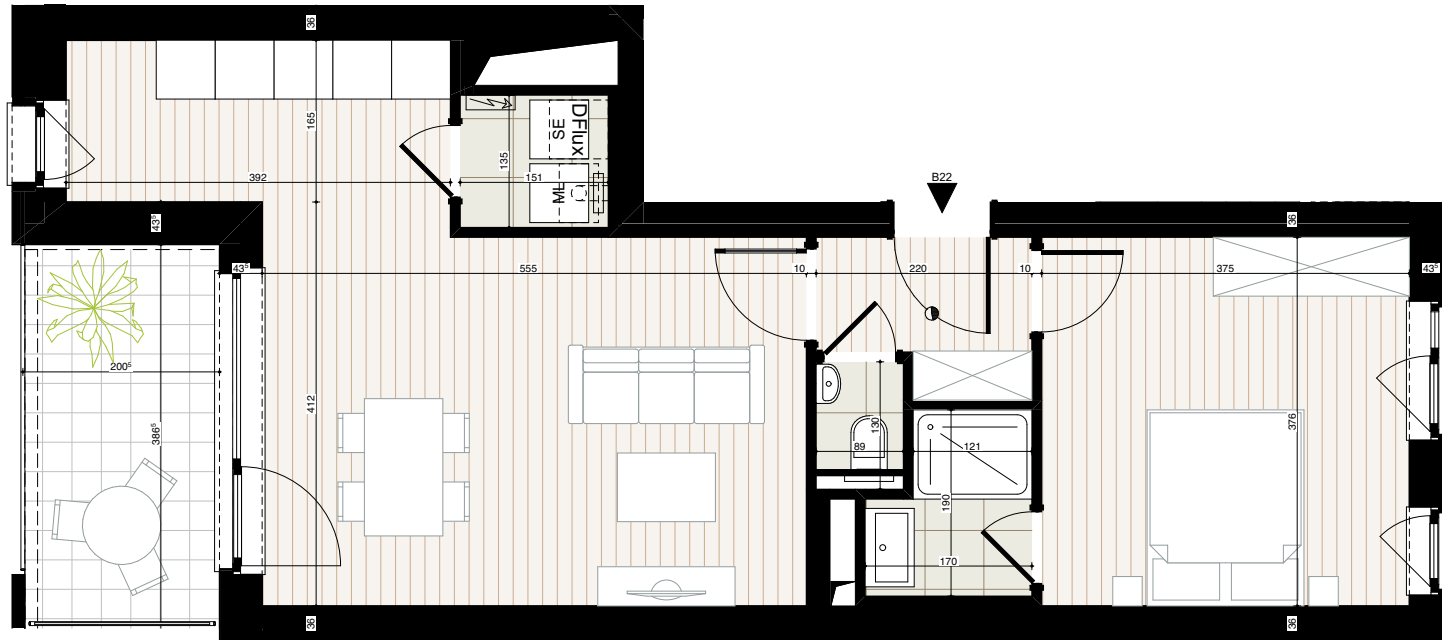
Rue de la Clinique



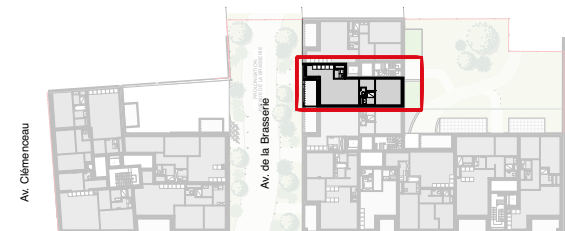
Étage 02 Appartement B22

64,91m² | Terrasse : 8,07m² | 1 ch.

Ce plan commercial est purement indicatif. Toutes les dimensions sont données à titre indicatif. Les modifications constructives des plans sont soumises à une étude de stabilité. Le mobilier est purement illustratif et n'est pas contraignant. Les plans restent à tout moment la propriété de DDS+ et ne peuvent être copiés/réutilisés. En ce qui concerne les matériaux, il est fait référence à la spécification de vente. En ce qui concerne l'architecture, il est fait référence aux plans d'exécution de l'architecte.

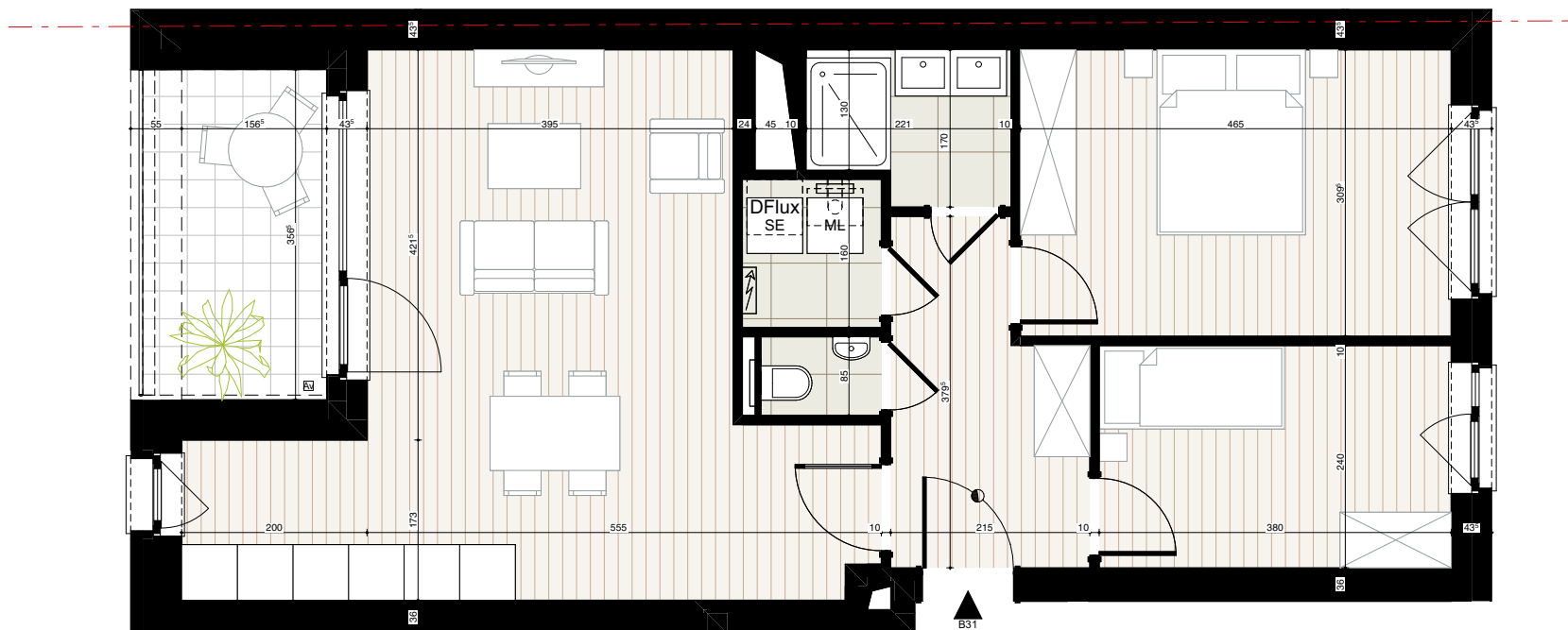


Av. de la Brasserie
DDS+



Rue de la Clinique





Étage 03 Appartement B31

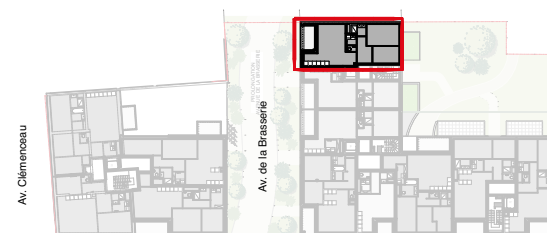
86,55m² | Terrasse : 7,54m² | 2 ch.

Ce plan commercial est purement indicatif. Toutes les dimensions sont données à titre indicatif. Les modifications constructives des plans sont soumises à une étude de stabilité. Le mobilier est purement illustratif et n'est pas contraignant. Les plans restent à tout moment la propriété de DDS+ et ne peuvent être copiés/réutilisés. En ce qui concerne les matériaux, il est fait référence à la spécification de vente. En ce qui concerne l'architecture, il est fait référence aux plans d'exécution de l'architecte.



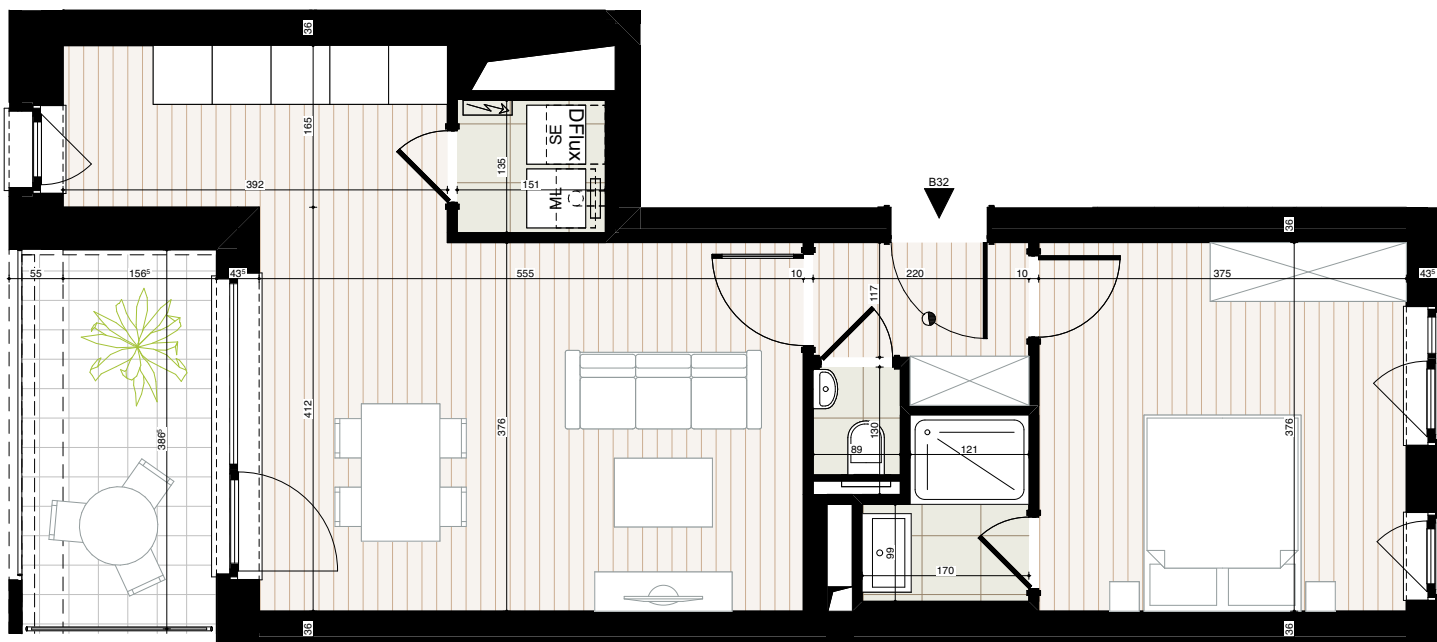
Av. de la Brasserie

DDS+



Rue de la Clinique





Étage 03 Appartement B32

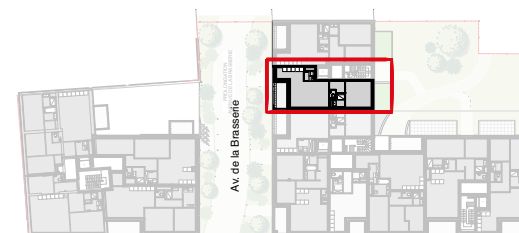
64,91m² | Terrasse : 8,07m² | 1 ch.

Ce plan commercial est purement indicatif. Toutes les dimensions sont données à titre indicatif. Les modifications constructives des plans sont soumises à une étude de stabilité. Le mobilier est purement illustratif et n'est pas contraignant. Les plans restent à tout moment la propriété de DDS+ et ne peuvent être copiés/réutilisés. En ce qui concerne les matériaux, il est fait référence à la spécification de vente. En ce qui concerne l'architecture, il est fait référence aux plans d'exécution de l'architecte.



Av. de la Brasserie

DDS+



Av. Clémenceau

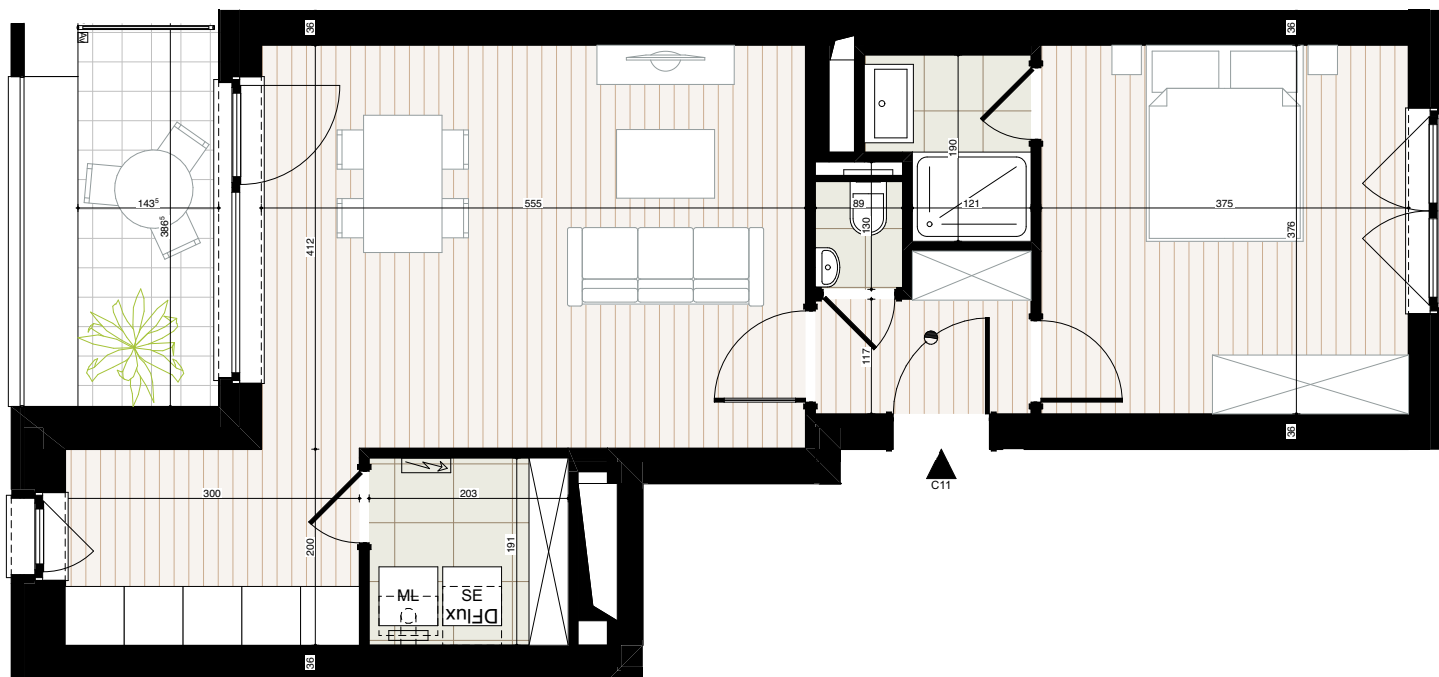
Rue de la Clinique



Étage 01 Appartement C11

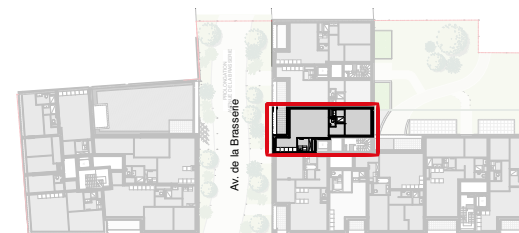
67,81m² | Terrasse : 5,66m² | 1 ch.

Ce plan commercial est purement indicatif. Toutes les dimensions sont données à titre indicatif. Les modifications constructives des plans sont soumises à une étude de stabilité. Le mobilier est purement illustratif et n'est pas contraignant. Les plans restent à tout moment la propriété de DDS+ et ne peuvent être copiés/réutilisés. En ce qui concerne les matériaux, il est fait référence à la spécification de vente. En ce qui concerne l'architecture, il est fait référence aux plans d'exécution de l'architecte.



Av. de la Brasserie

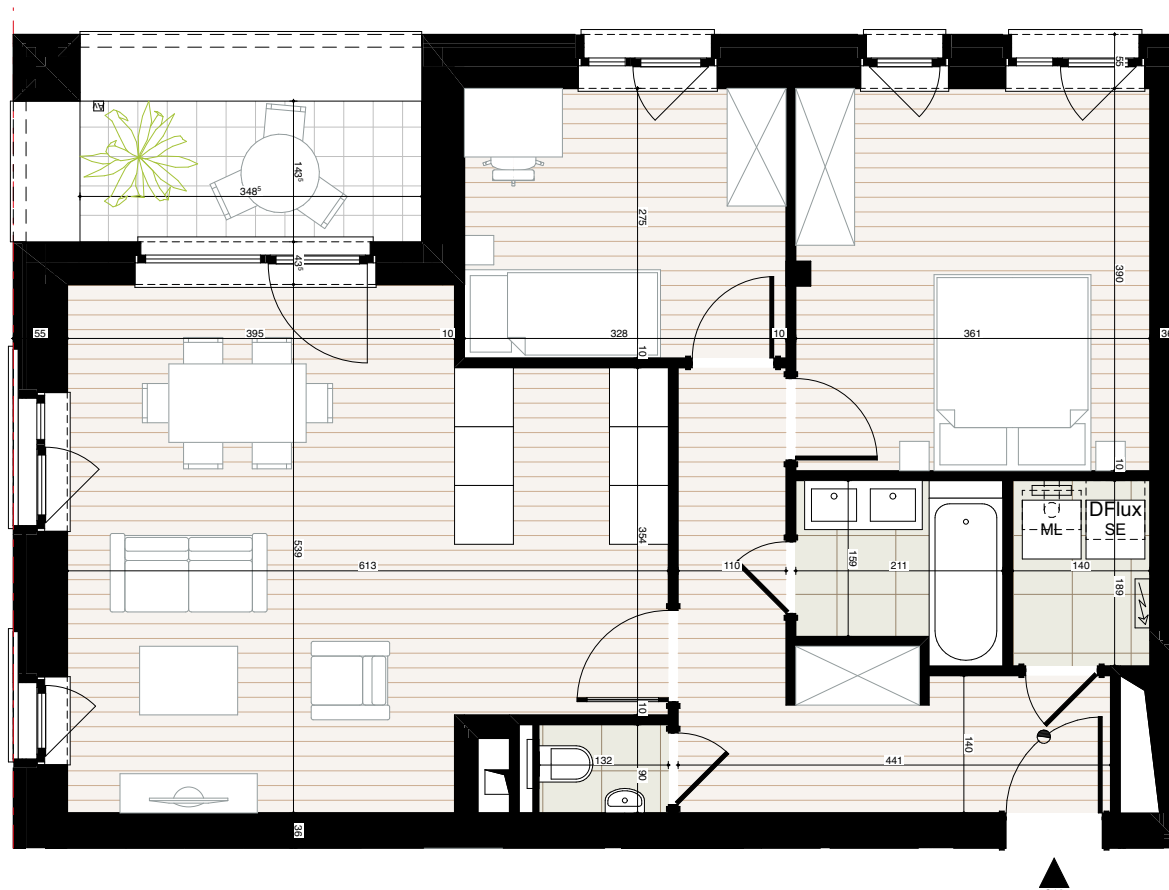
DDS+



Av. Clémenceau

Rue de la Clinique





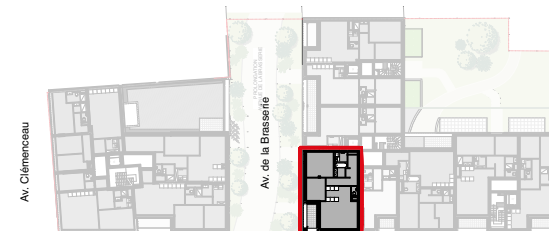
Étage 01 Appartement C12

86,76m² | Terrasse : 5,15m² | 2 ch.

Ce plan commercial est purement indicatif. Toutes les dimensions sont données à titre indicatif. Les modifications constructives des plans sont soumises à une étude de stabilité. Le mobilier est purement illustratif et n'est pas contraignant. Les plans restent à tout moment la propriété de DDS+ et ne peuvent être copiés/réutilisés. En ce qui concerne les matériaux, il est fait référence à la spécification de vente. En ce qui concerne l'architecture, il est fait référence aux plans d'exécution de l'architecte.



Av. de la Brasserie
DDS+



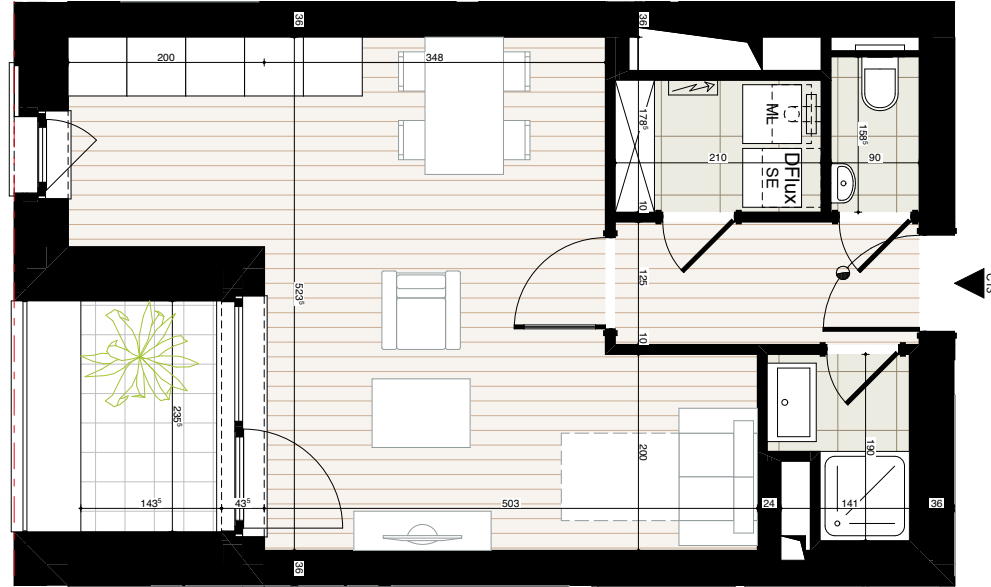
Rue de la Clinique



Étage 01 Appartement C13

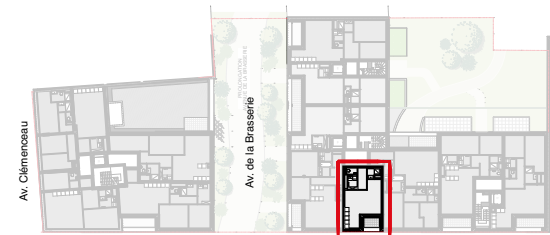
46,89m² | Terrasse : 3,45m² | Studio

Ce plan commercial est purement indicatif. Toutes les dimensions sont données à titre indicatif. Les modifications constructives des plans sont soumises à une étude de stabilité. Le mobilier est purement illustratif et n'est pas contraignant. Les plans restent à tout moment la propriété de DDS+ et ne peuvent être copiés/réutilisés. En ce qui concerne les matériaux, il est fait référence à la spécification de vente. En ce qui concerne l'architecture, il est fait référence aux plans d'exécution de l'architecte.



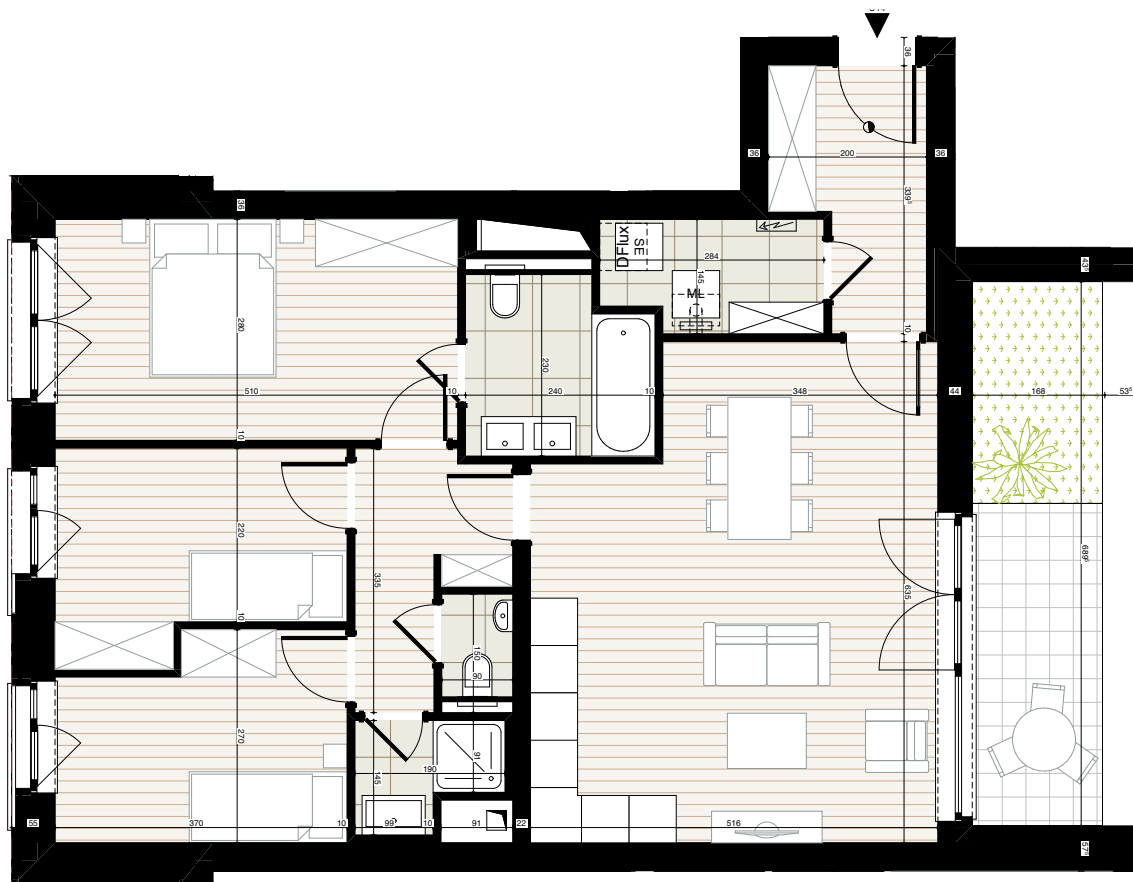
Rue de la Clinique

DDS+



Rue de la Clinique





Étage 01 Appartement C14

106,29m² | Terrasse : 6,86m² | 3 ch.

Ce plan commercial est purement indicatif. Toutes les dimensions sont données à titre indicatif. Les modifications constructives des plans sont soumises à une étude de stabilité. Le mobilier est purement illustratif et n'est pas contraignant. Les plans restent à tout moment la propriété de DDS+ et ne peuvent être copiés/réutilisés. En ce qui concerne les matériaux, il est fait référence à la spécification de vente. En ce qui concerne l'architecture, il est fait référence aux plans d'exécution de l'architecte.



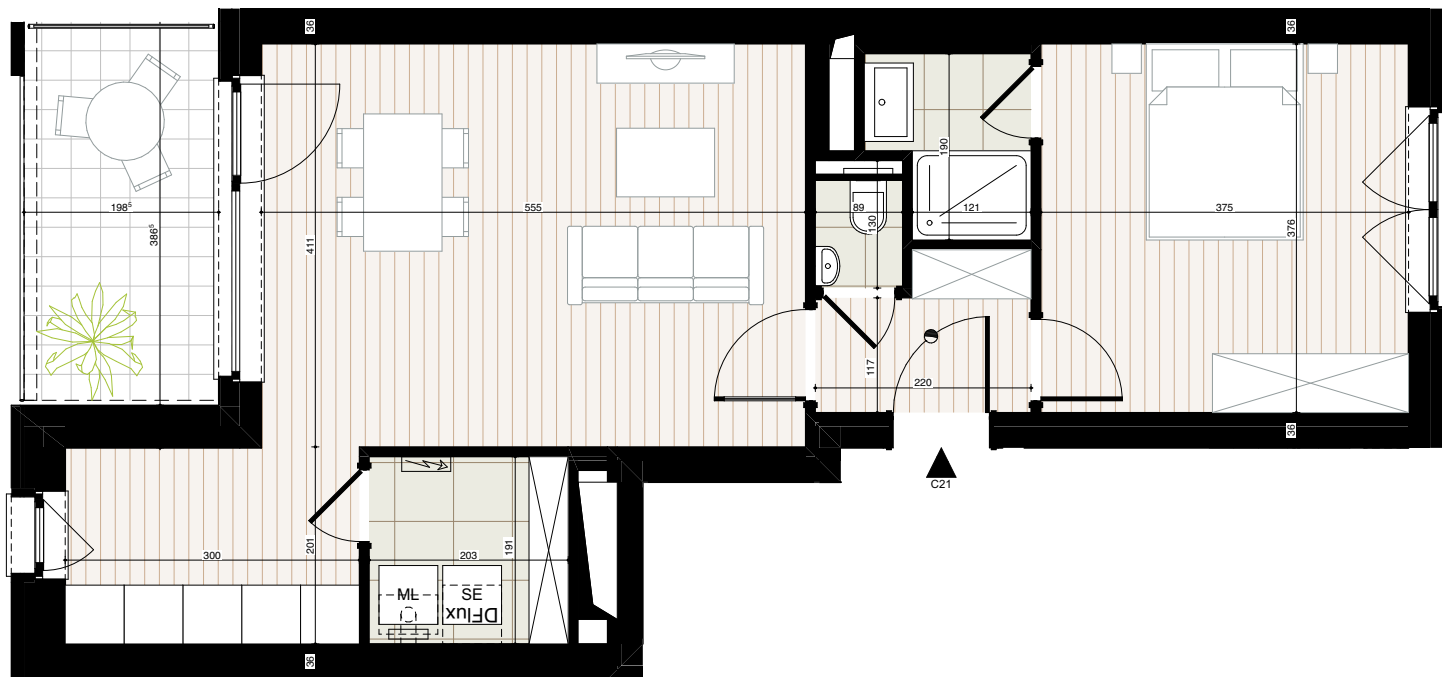
Rue de la Clinique

DDS+



Rue de la Clinique





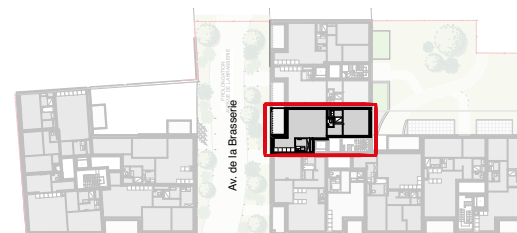
Étage 02 Appartement C21

67,81m² | Terrasse : 8,07m² | 1 ch.

Ce plan commercial est purement indicatif. Toutes les dimensions sont données à titre indicatif. Les modifications constructives des plans sont soumises à une étude de stabilité. Le mobilier est purement illustratif et n'est pas contraignant. Les plans restent à tout moment la propriété de DDS+ et ne peuvent être copiés/réutilisés. En ce qui concerne les matériaux, il est fait référence à la spécification de vente. En ce qui concerne l'architecture, il est fait référence aux plans d'exécution de l'architecte.



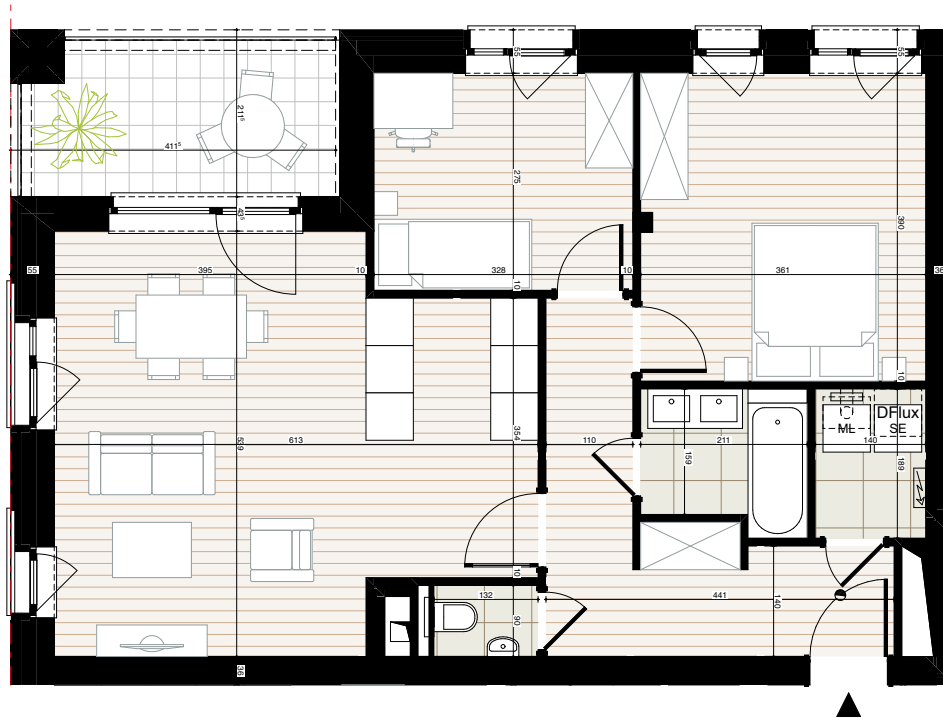
Av. de la Brasserie



Rue de la Clinique

DDS+





Étage 02 Appartement C22

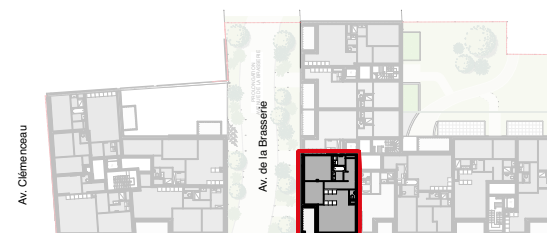
86,76m² | Terrasse : 6,97m² | 2 ch.

Ce plan commercial est purement indicatif. Toutes les dimensions sont données à titre indicatif. Les modifications constructives des plans sont soumises à une étude de stabilité. Le mobilier est purement illustratif et n'est pas contraignant. Les plans restent à tout moment la propriété de DDS+ et ne peuvent être copiés/réutilisés. En ce qui concerne les matériaux, il est fait référence à la spécification de vente. En ce qui concerne l'architecture, il est fait référence aux plans d'exécution de l'architecte.



Av. de la Brasserie

DDS+



Av. Clémenceau

Av. de la Brasserie

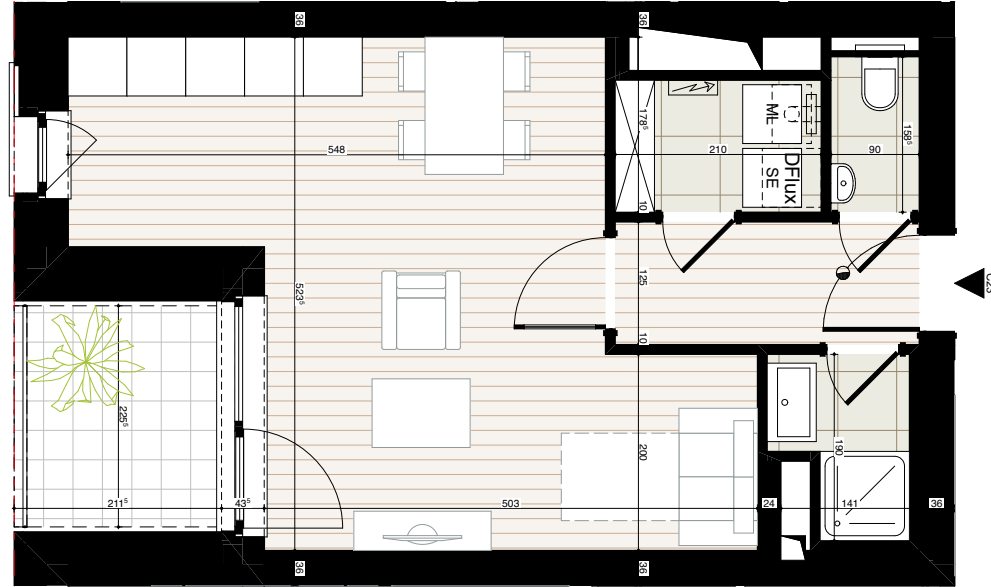
Rue de la Clinique



Étage 02 Appartement C23

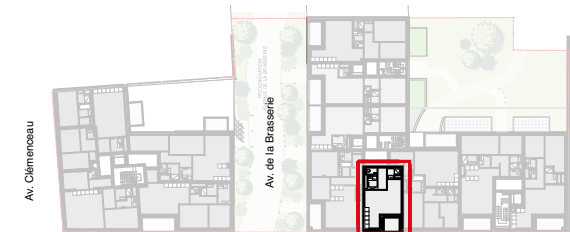
46,89m² | Terrasse : 4,77m² | Studio

Ce plan commercial est purement indicatif. Toutes les dimensions sont données à titre indicatif. Les modifications constructives des plans sont soumises à une étude de stabilité. Le mobilier est purement illustratif et n'est pas contraignant. Les plans restent à tout moment la propriété de DDS+ et ne peuvent être copiés/réutilisés. En ce qui concerne les matériaux, il est fait référence à la spécification de vente. En ce qui concerne l'architecture, il est fait référence aux plans d'exécution de l'architecte.



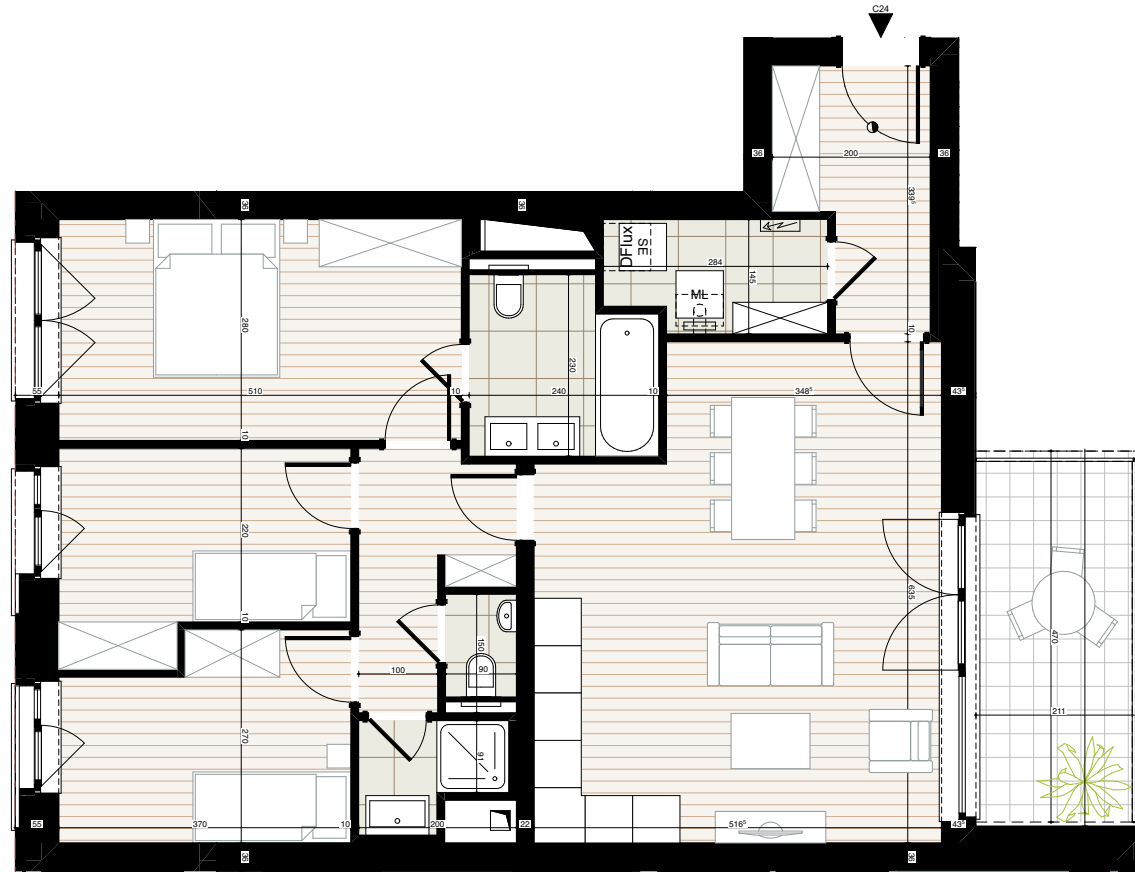
Rue de la Clinique

DDS+



Rue de la Clinique





Étage 02 Appartement C24

106,29m² | Terrasse : 9,92m² | 3 ch.

Ce plan commercial est purement indicatif. Toutes les dimensions sont données à titre indicatif. Les modifications constructives des plans sont soumises à une étude de stabilité. Le mobilier est purement illustratif et n'est pas contraignant. Les plans restent à tout moment la propriété de DDS+ et ne peuvent être copiés/réutilisés. En ce qui concerne les matériaux, il est fait référence à la spécification de vente. En ce qui concerne l'architecture, il est fait référence aux plans d'exécution de l'architecte.



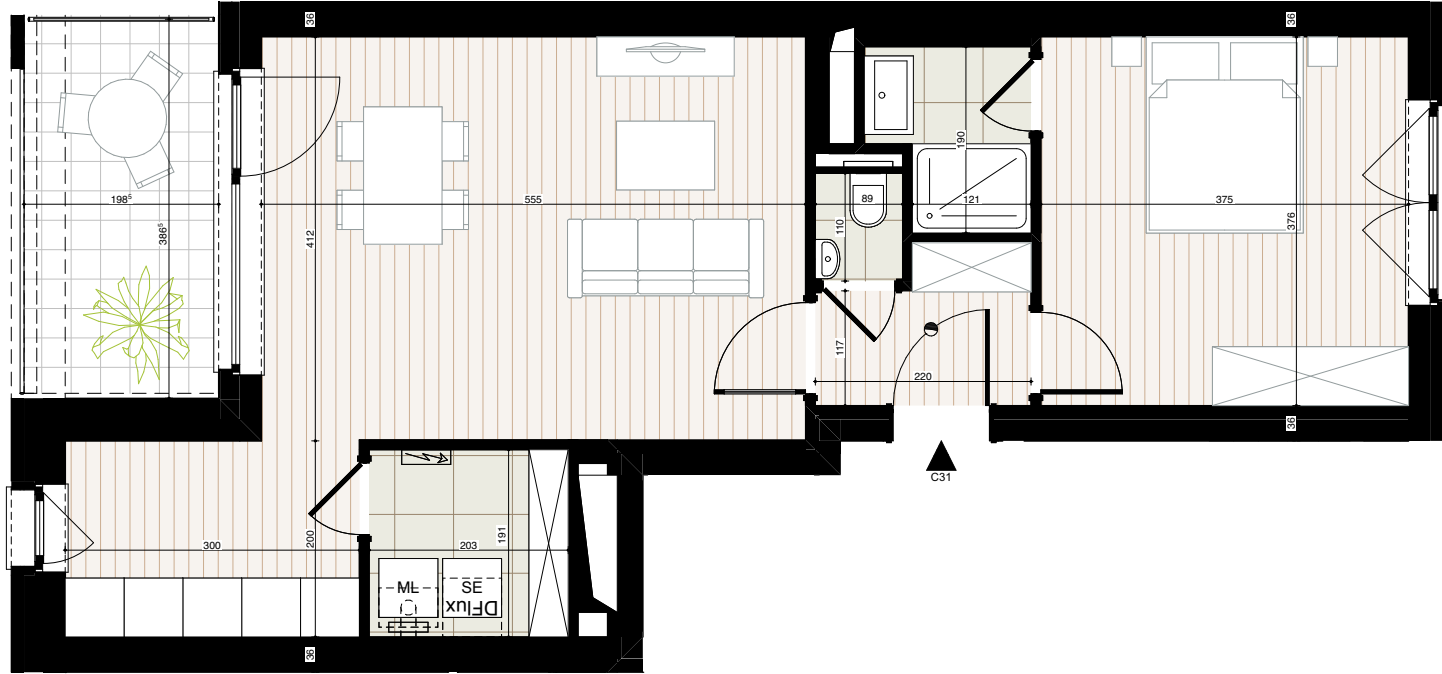
Rue de la Clinique

DDS+



Rue de la Clinique





Étage 03 Appartement C31

67,81m² | Terrasse : 8,07m² | 1 ch.

Ce plan commercial est purement indicatif. Toutes les dimensions sont données à titre indicatif. Les modifications constructives des plans sont soumises à une étude de stabilité. Le mobilier est purement illustratif et n'est pas contraignant. Les plans restent à tout moment la propriété de DDS+ et ne peuvent être copiés/réutilisés. En ce qui concerne les matériaux, il est fait référence à la spécification de vente. En ce qui concerne l'architecture, il est fait référence aux plans d'exécution de l'architecte.



Av. de la Brasserie

DDS+



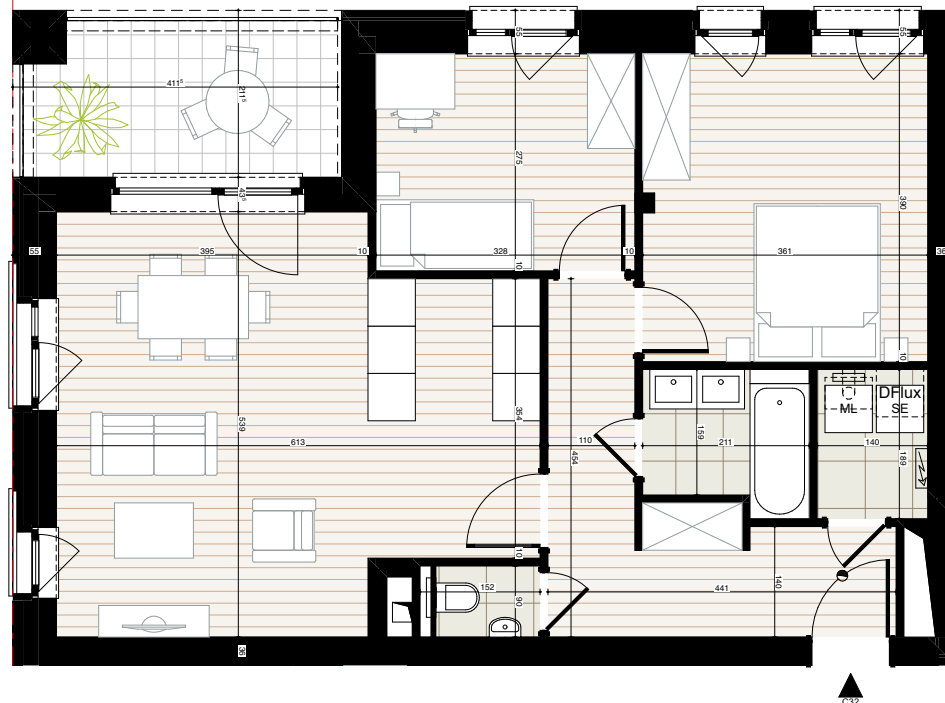
Rue de la Clinique



Étage 03 Appartement C32

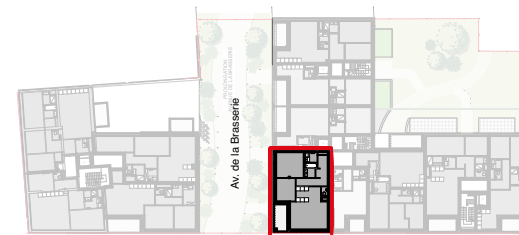
86,76m² | Terrasse : 6,97m² | 2 ch.

Ce plan commercial est purement indicatif. Toutes les dimensions sont données à titre indicatif. Les modifications constructives des plans sont soumises à une étude de stabilité. Le mobilier est purement illustratif et n'est pas contraignant. Les plans restent à tout moment la propriété de DDS+ et ne peuvent être copiés/réutilisés. En ce qui concerne les matériaux, il est fait référence à la spécification de vente. En ce qui concerne l'architecture, il est fait référence aux plans d'exécution de l'architecte.



Av. de la Brasserie

DDS+



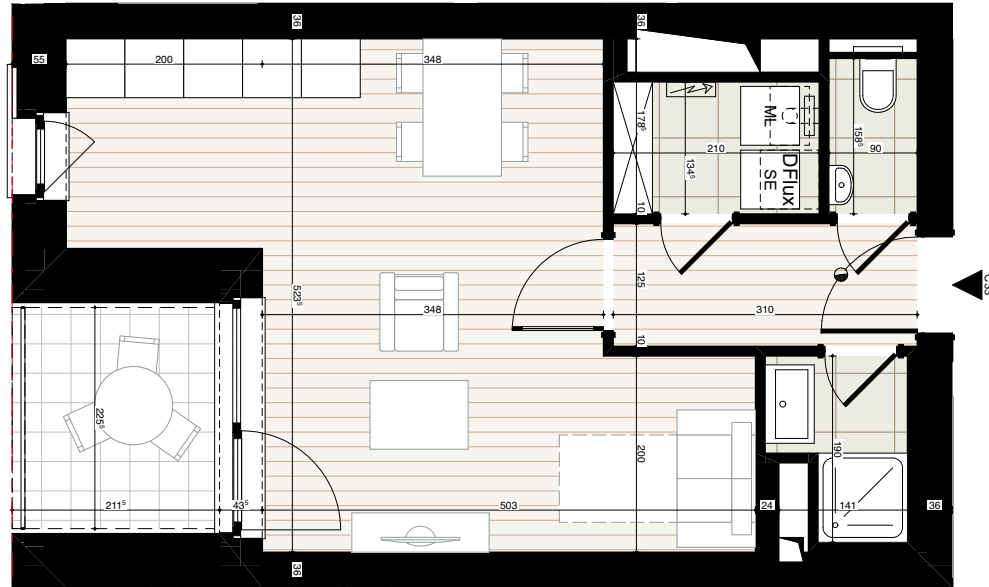
Rue de la Clinique



Étage 03 Appartement C33

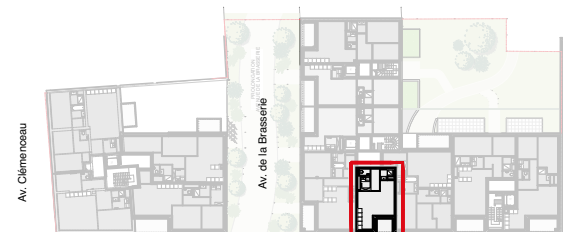
46,89m² | Terrasse : 4,77m² | Studio

Ce plan commercial est purement indicatif. Toutes les dimensions sont données à titre indicatif. Les modifications constructives des plans sont soumises à une étude de stabilité. Le mobilier est purement illustratif et n'est pas contraignant. Les plans restent à tout moment la propriété de DDS+ et ne peuvent être copiés/réutilisés. En ce qui concerne les matériaux, il est fait référence à la spécification de vente. En ce qui concerne l'architecture, il est fait référence aux plans d'exécution de l'architecte.



Rue de la Clinique

DDS+



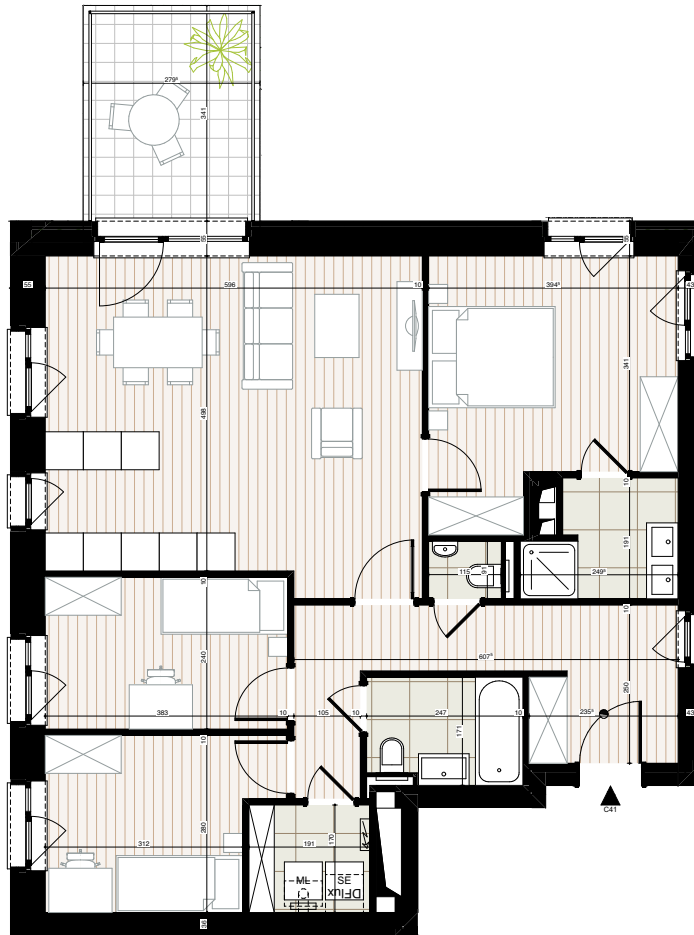
Rue de la Clinique



Étage 04 Appartement C41

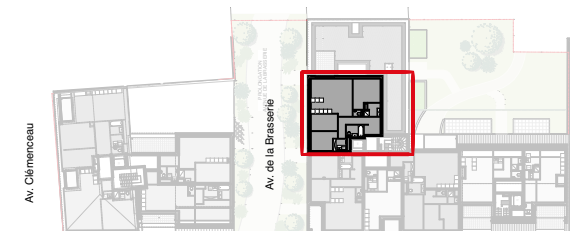
111,64m² | Terrasse : 9,53m² | 3 ch.

Ce plan commercial est purement indicatif. Toutes les dimensions sont données à titre indicatif. Les modifications constructives des plans sont soumises à une étude de stabilité. Le mobilier est purement illustratif et n'est pas contraignant. Les plans restent à tout moment la propriété de DDS+ et ne peuvent être copiés/réutilisés. En ce qui concerne les matériaux, il est fait référence à la spécification de vente. En ce qui concerne l'architecture, il est fait référence aux plans d'exécution de l'architecte.



Av. de la Brasserie

DDS+



Rue de la Clinique





Étage 04 Appartement C42

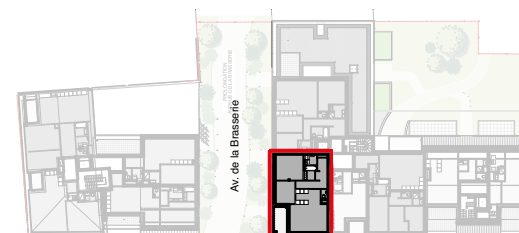
86,76m² | Terrasse : 6,97m² | 2 ch.

Ce plan commercial est purement indicatif. Toutes les dimensions sont données à titre indicatif. Les modifications constructives des plans sont soumises à une étude de stabilité. Le mobilier est purement illustratif et n'est pas contraignant. Les plans restent à tout moment la propriété de DDS+ et ne peuvent être copiés/réutilisés. En ce qui concerne les matériaux, il est fait référence à la spécification de vente. En ce qui concerne l'architecture, il est fait référence aux plans d'exécution de l'architecte.



Av. de la Brasserie

DDS+



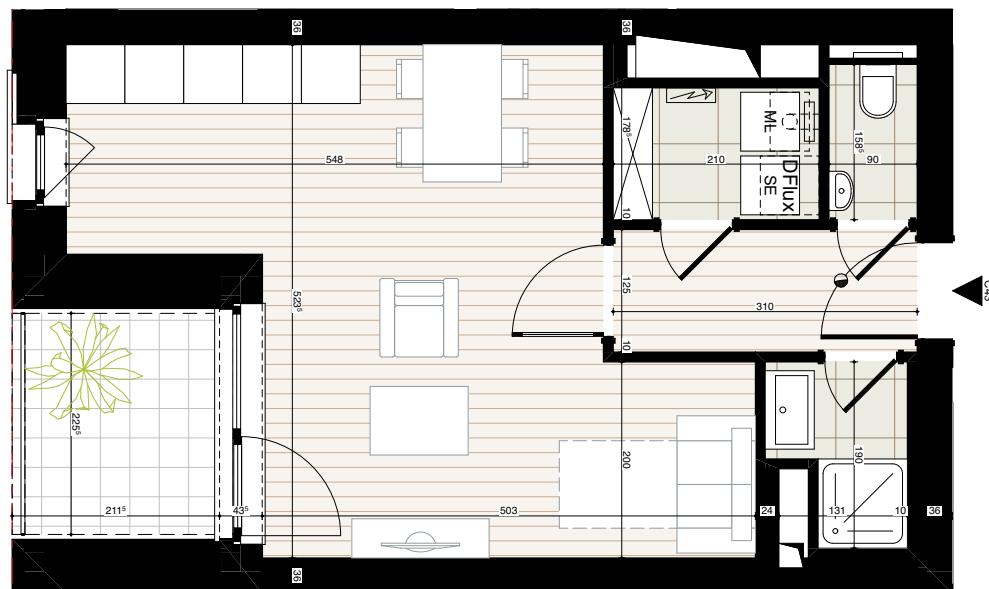
Rue de la Clinique



Étage 01 Appartement C43

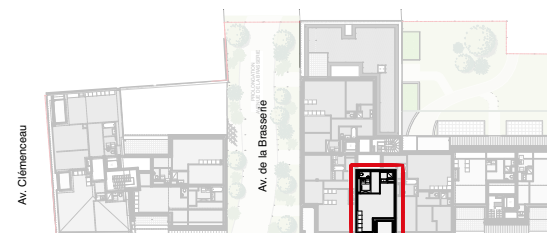
46,89m² | Terrasse : 4,77m² | Studio

Ce plan commercial est purement indicatif. Toutes les dimensions sont données à titre indicatif. Les modifications constructives des plans sont soumises à une étude de stabilité. Le mobilier est purement illustratif et n'est pas contraignant. Les plans restent à tout moment la propriété de DDS+ et ne peuvent être copiés/réutilisés. En ce qui concerne les matériaux, il est fait référence à la spécification de vente. En ce qui concerne l'architecture, il est fait référence aux plans d'exécution de l'architecte.



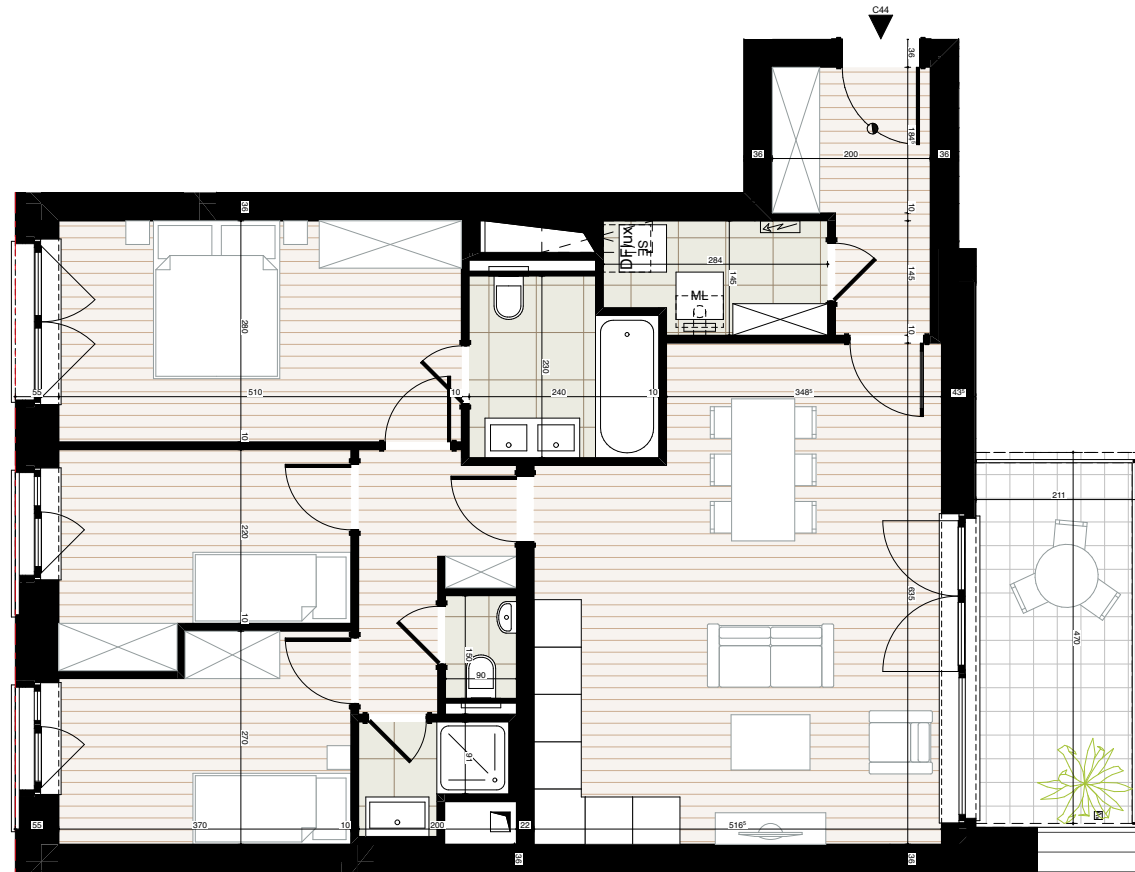
Rue de la Clinique

DDS+



Rue de la Clinique

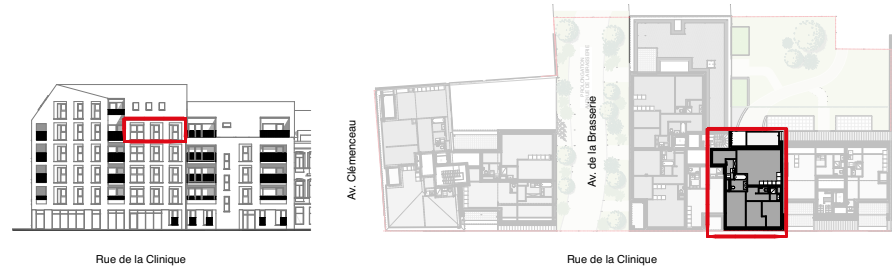




Étage 04 Appartement C44

107,03m² | Terrasse : 9,92m² | 3 ch.

Ce plan commercial est purement indicatif. Toutes les dimensions sont données à titre indicatif. Les modifications constructives des plans sont soumises à une étude de stabilité. Le mobilier est purement illustratif et n'est pas contraignant. Les plans restent à tout moment la propriété de DDS+ et ne peuvent être copiés/réutilisés. En ce qui concerne les matériaux, il est fait référence à la spécification de vente. En ce qui concerne l'architecture, il est fait référence aux plans d'exécution de l'architecte.



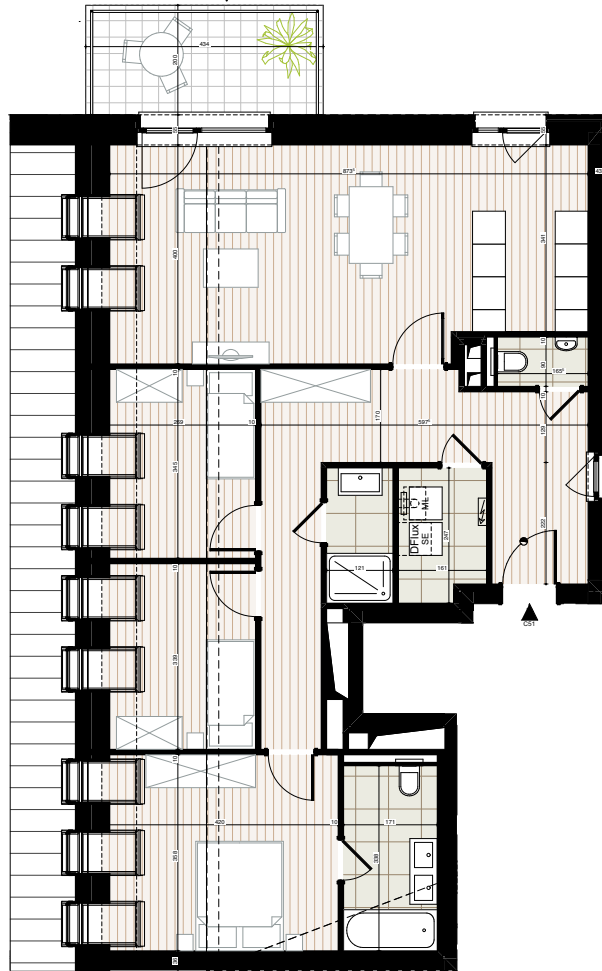
DDS+



Étage 05 Appartement C51

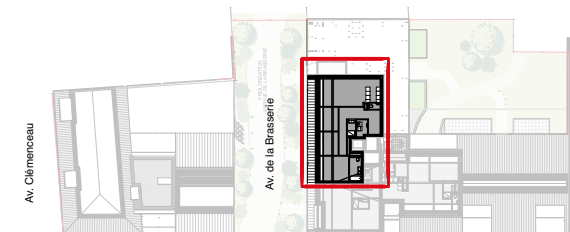
110,60m² | Terrasse : 7,64m² | 3 ch.

Ce plan commercial est purement indicatif. Toutes les dimensions sont données à titre indicatif. Les modifications constructives des plans sont soumises à une étude de stabilité. Le mobilier est purement illustratif et n'est pas contraignant. Les plans restent à tout moment la propriété de DDS+ et ne peuvent être copiés/réutilisés. En ce qui concerne les matériaux, il est fait référence à la spécification de vente. En ce qui concerne l'architecture, il est fait référence aux plans d'exécution de l'architecte.



Av. de la Brasserie

DDS+



Rue de la Clinique



Étage 05 Appartement C53

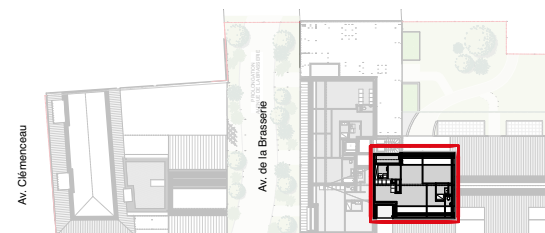
75,44m² | Terrasse : 4,53m² | 1 ch.

Ce plan commercial est purement indicatif. Toutes les dimensions sont données à titre indicatif. Les modifications constructives des plans sont soumises à une étude de stabilité. Le mobilier est purement illustratif et n'est pas contraignant. Les plans restent à tout moment la propriété de DDS+ et ne peuvent être copiés/réutilisés. En ce qui concerne les matériaux, il est fait référence à la spécification de vente. En ce qui concerne l'architecture, il est fait référence aux plans d'exécution de l'architecte.

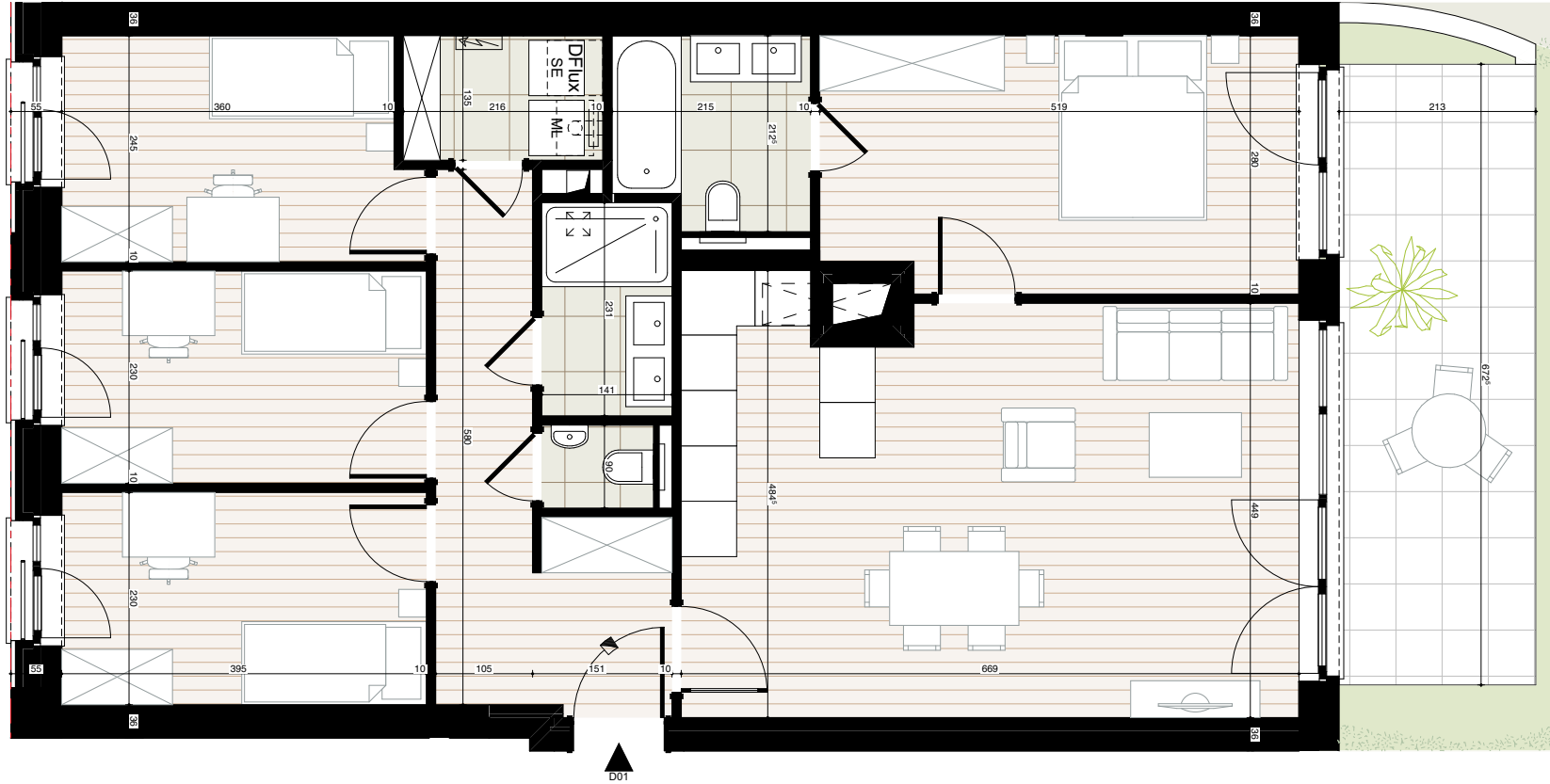


Rue de la Clinique

DDS+



Rue de la Clinique



Étage 0 Appartement D01

110,67m² | Terrasse : 14,32m² | 4 ch.

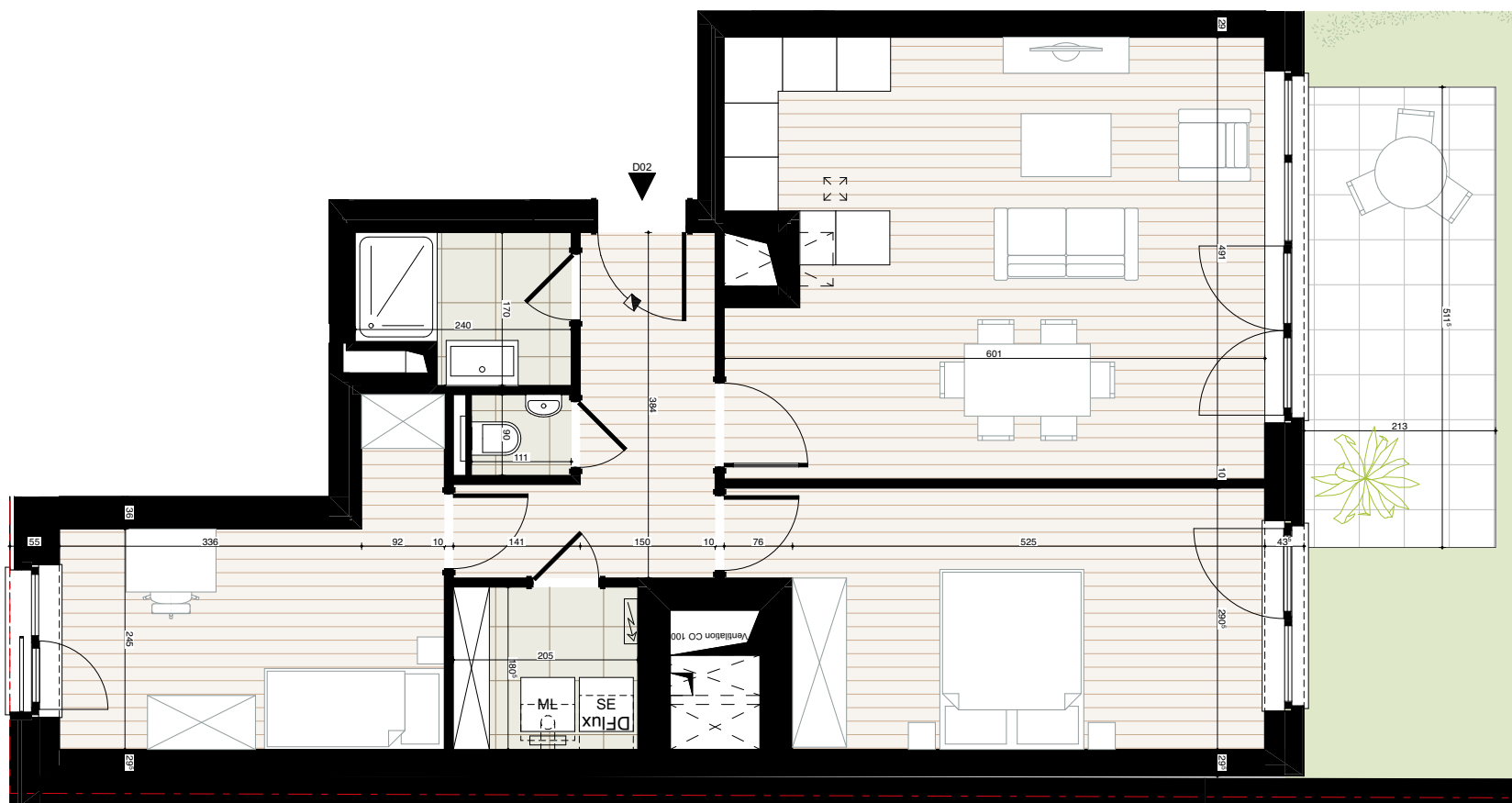
Ce plan commercial est purement indicatif. Toutes les dimensions sont données à titre indicatif. Les modifications constructives des plans sont soumises à une étude de stabilité. Le mobilier est purement illustratif et n'est pas contraignant. Les plans restent à tout moment la propriété de DDS+ et ne peuvent être copiés/réutilisés. En ce qui concerne les matériaux, il est fait référence à la spécification de vente. En ce qui concerne l'architecture, il est fait référence aux plans d'exécution de l'architecte.



Rue de la Clinique
DDS+

Rue de la Clinique





Étage 0 Appartement D02

91,62m² | Terrasse : 10,89m² | 2 ch.

Ce plan commercial est purement indicatif. Toutes les dimensions sont données à titre indicatif. Les modifications constructives des plans sont soumises à une étude de stabilité. Le mobilier est purement illustratif et n'est pas contraignant. Les plans restent à tout moment la propriété de DDS+ et ne peuvent être copiés/réutilisés. En ce qui concerne les matériaux, il est fait référence à la spécification de vente. En ce qui concerne l'architecture, il est fait référence aux plans d'exécution de l'architecte.



Rue de la Clinique

DDS+



Étage 01 Appartement D11

89,16m² | Terrasse : 6,13m² | 2 ch.

Ce plan commercial est purement indicatif. Toutes les dimensions sont données à titre indicatif. Les modifications constructives des plans sont soumises à une étude de stabilité. Le mobilier est purement illustratif et n'est pas contraignant. Les plans restent à tout moment la propriété de DDS+ et ne peuvent être copiés/réutilisés. En ce qui concerne les matériaux, il est fait référence à la spécification de vente. En ce qui concerne l'architecture, il est fait référence aux plans d'exécution de l'architecte.

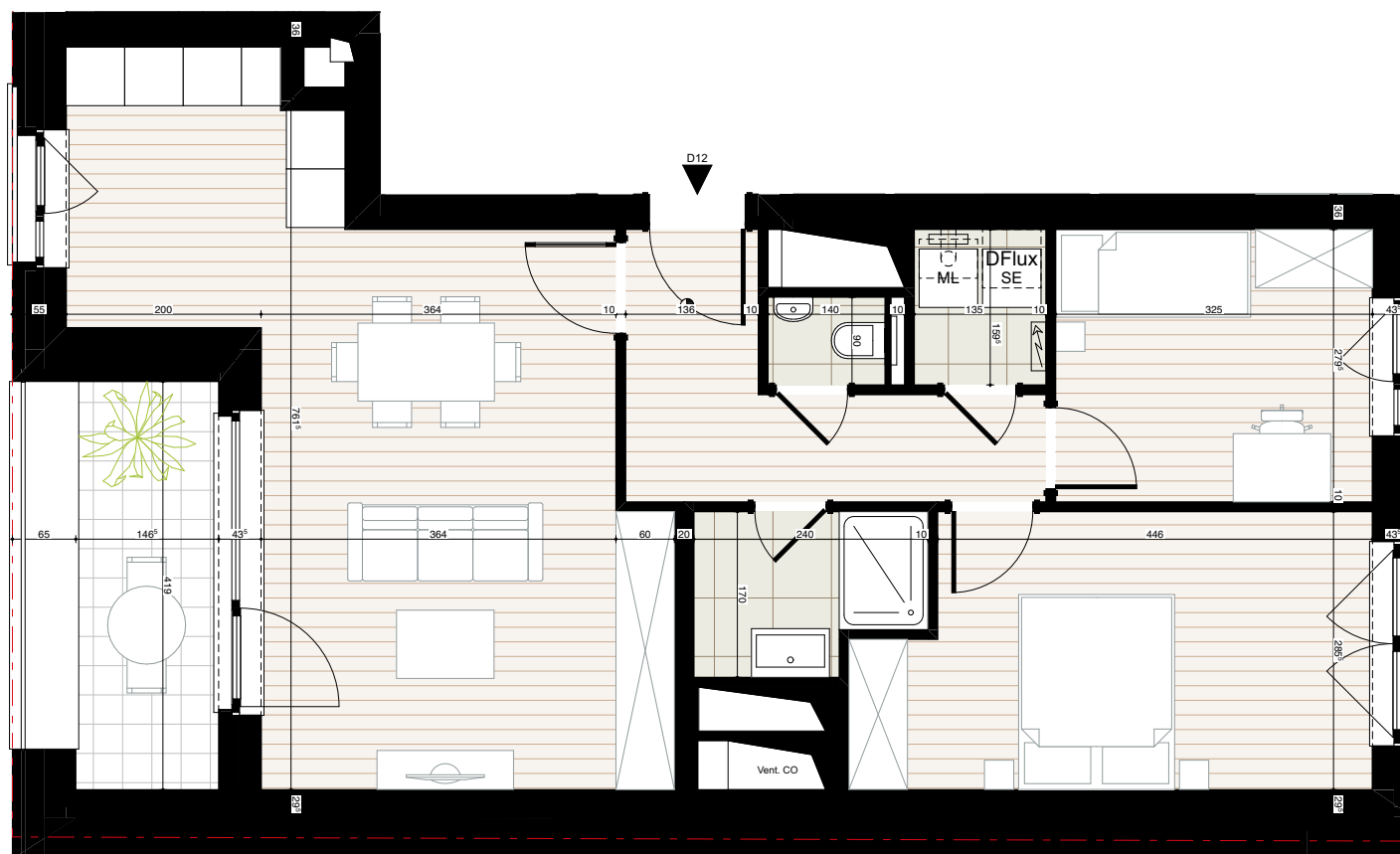


Rue de la Clinique

Rue de la Clinique

DDS+





Étage 01 Appartement D12

89,37m² | Terrasse : 6,13m² | 2 ch.

Ce plan commercial est purement indicatif. Toutes les dimensions sont données à titre indicatif. Les modifications constructives des plans sont soumises à une étude de stabilité. Le mobilier est purement illustratif et n'est pas contraignant. Les plans restent à tout moment la propriété de DDS+ et ne peuvent être copiés/réutilisés. En ce qui concerne les matériaux, il est fait référence à la spécification de vente. En ce qui concerne l'architecture, il est fait référence aux plans d'exécution de l'architecte.



Rue de la Clinique

Rue de la Clinique

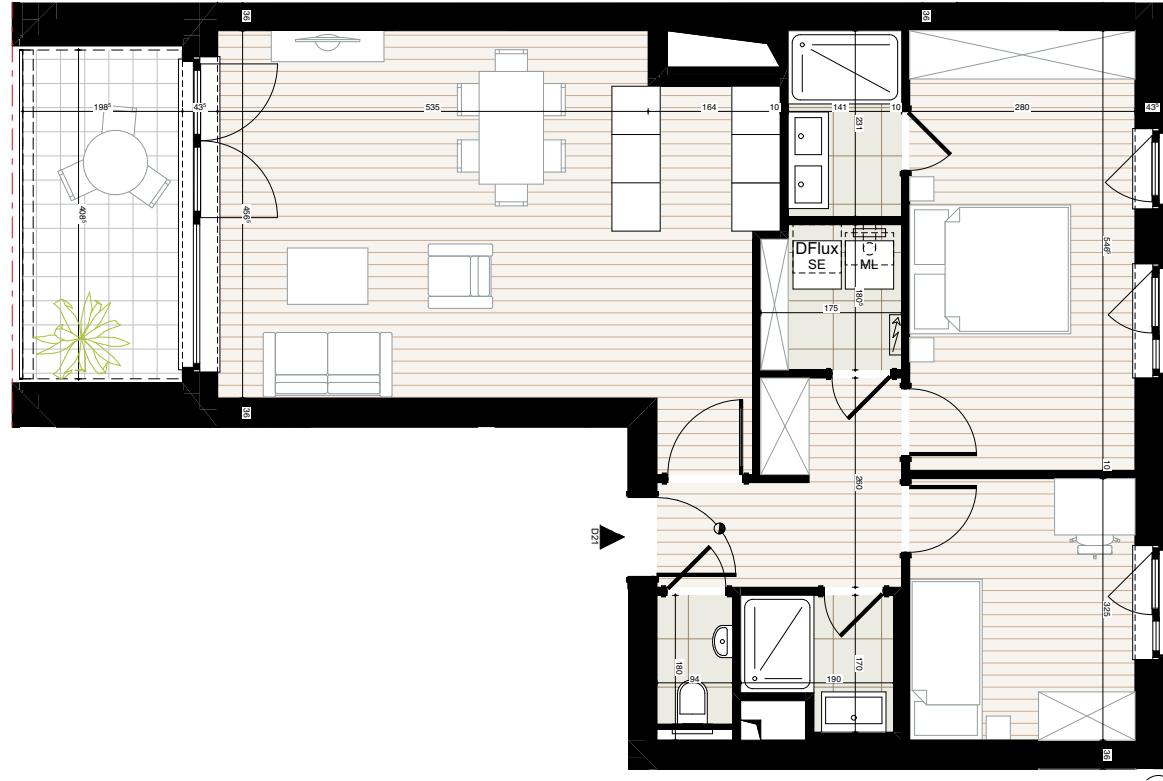
DDS+



Étage 02 Appartement D21

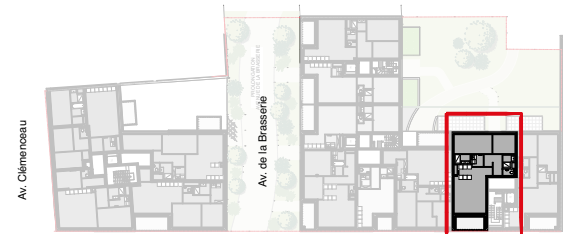
89,16m² | Terrasse : 8,11m² | 2 ch.

Ce plan commercial est purement indicatif. Toutes les dimensions sont données à titre indicatif. Les modifications constructives des plans sont soumises à une étude de stabilité. Le mobilier est purement illustratif et n'est pas contraignant. Les plans restent à tout moment la propriété de DDS+ et ne peuvent être copiés/réutilisés. En ce qui concerne les matériaux, il est fait référence à la spécification de vente. En ce qui concerne l'architecture, il est fait référence aux plans d'exécution de l'architecte.



Rue de la Clinique

DDS+



Rue de la Clinique





Étage 02 Appartement D22

89,37m² | Terrasse : 8,97m² | 2 ch.

Ce plan commercial est purement indicatif. Toutes les dimensions sont données à titre indicatif. Les modifications constructives des plans sont soumises à une étude de stabilité. Le mobilier est purement illustratif et n'est pas contraignant. Les plans restent à tout moment la propriété de DDS+ et ne peuvent être copiés/réutilisés. En ce qui concerne les matériaux, il est fait référence à la spécification de vente. En ce qui concerne l'architecture, il est fait référence aux plans d'exécution de l'architecte.



Rue de la Clinique

Rue de la Clinique

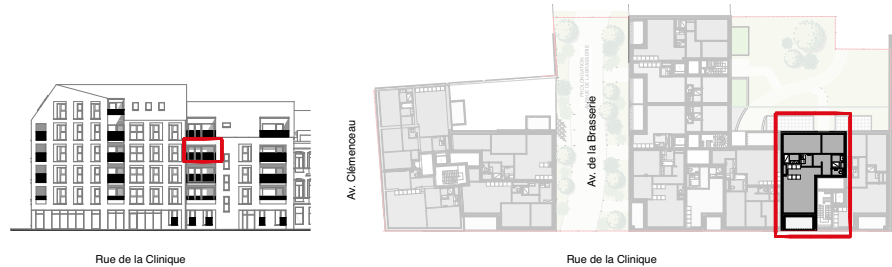
DDS+



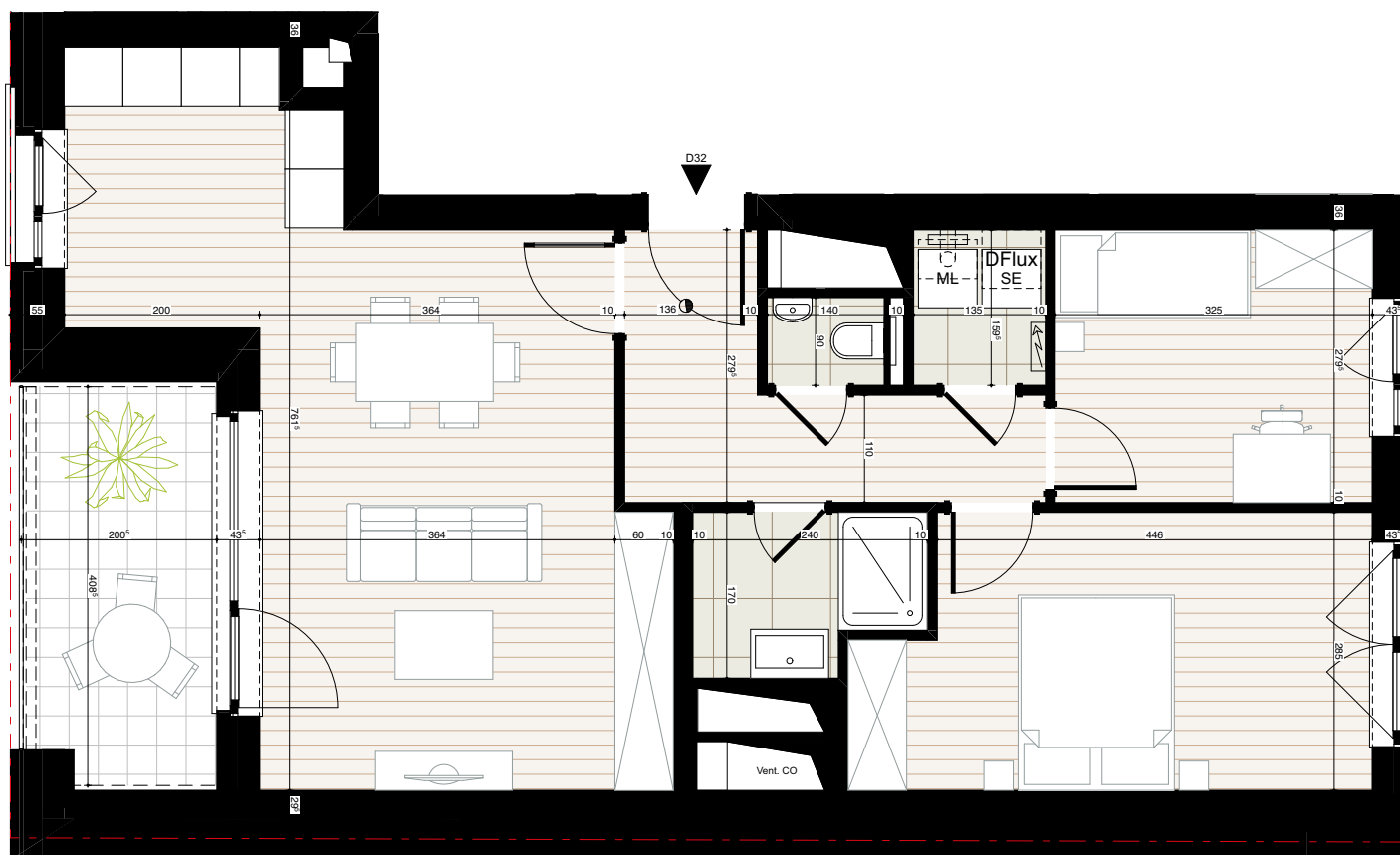
Étage 03 Appartement D31

89,16m² | Terrasse : 8,11m² | 2 ch.

Ce plan commercial est purement indicatif. Toutes les dimensions sont données à titre indicatif. Les modifications constructives des plans sont soumises à une étude de stabilité. Le mobilier est purement illustratif et n'est pas contraignant. Les plans restent à tout moment la propriété de DDS+ et ne peuvent être copiés/réutilisés. En ce qui concerne les matériaux, il est fait référence à la spécification de vente. En ce qui concerne l'architecture, il est fait référence aux plans d'exécution de l'architecte.



DDS+



Étage 03 Appartement D32

89,37m² | Terrasse : 8,97m² | 2 ch.

Ce plan commercial est purement indicatif. Toutes les dimensions sont données à titre indicatif. Les modifications constructives des plans sont soumises à une étude de stabilité. Le mobilier est purement illustratif et n'est pas contraignant. Les plans restent à tout moment la propriété de DDS+ et ne peuvent être copiés/réutilisés. En ce qui concerne les matériaux, il est fait référence à la spécification de vente. En ce qui concerne l'architecture, il est fait référence aux plans d'exécution de l'architecte.



Rue de la Clinique

Rue de la Clinique

DDS+



Étage 04 Appartement D41

48m² | Terrasse : 10,35m² | Studio

Ce plan commercial est purement indicatif. Toutes les dimensions sont données à titre indicatif. Les modifications constructives des plans sont soumises à une étude de stabilité. Le mobilier est purement illustratif et n'est pas contraignant. Les plans restent à tout moment la propriété de DDS+ et ne peuvent être copiés/réutilisés. En ce qui concerne les matériaux, il est fait référence à la spécification de vente. En ce qui concerne l'architecture, il est fait référence aux plans d'exécution de l'architecte.



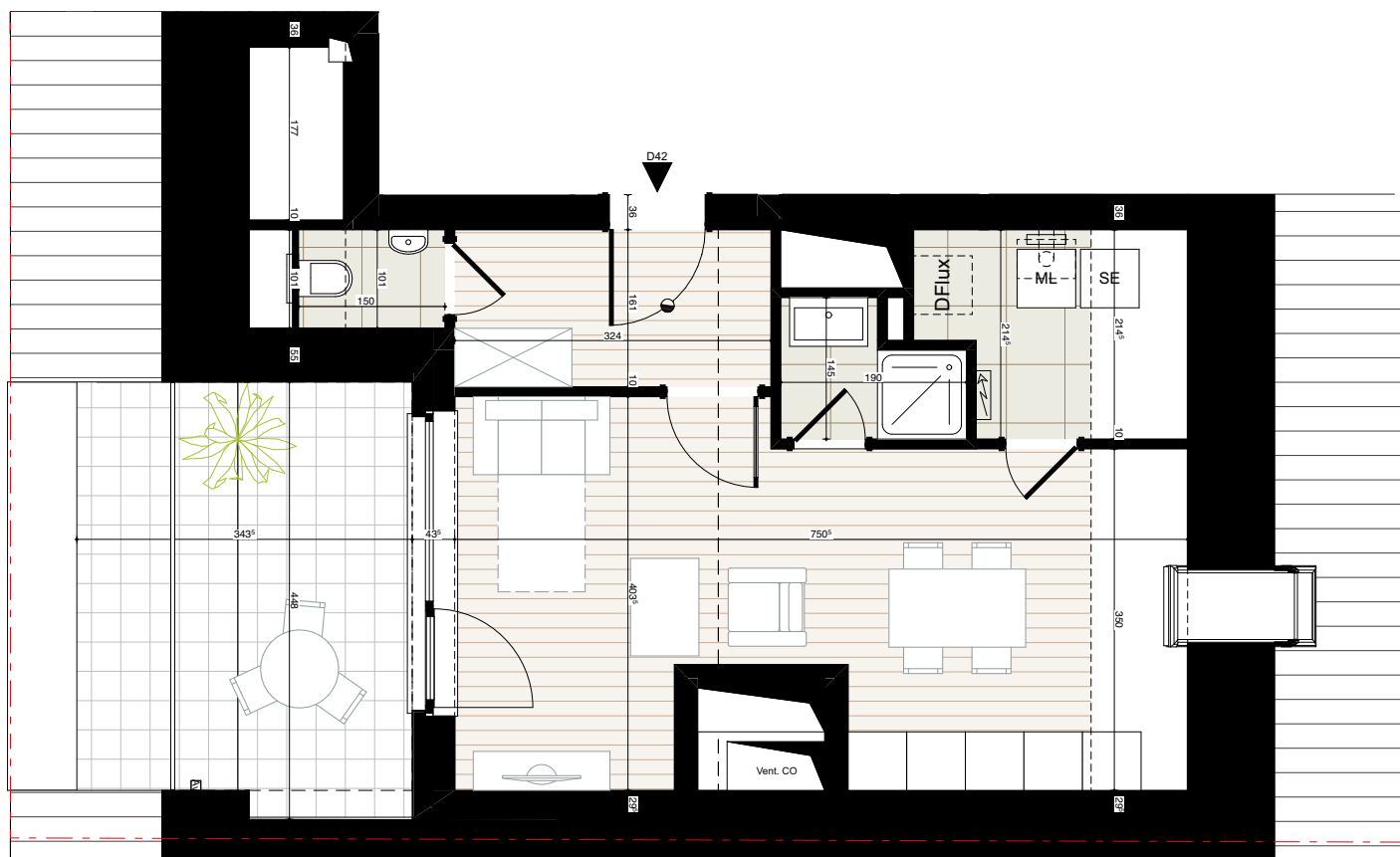
Rue de la Clinique

DDS+



Rue de la Clinique





Étage 04 Appartement D42

45,93m² | Terrasse : 10,82m² | Studio

Ce plan commercial est purement indicatif. Toutes les dimensions sont données à titre indicatif. Les modifications constructives des plans sont soumises à une étude de stabilité. Le mobilier est purement illustratif et n'est pas contraignant. Les plans restent à tout moment la propriété de DDS+ et ne peuvent être copiés/réutilisés. En ce qui concerne les matériaux, il est fait référence à la spécification de vente. En ce qui concerne l'architecture, il est fait référence aux plans d'exécution de l'architecte.



Rue de la Clinique

Rue de la Clinique

DDS+



un logement pour tous !

Clémenceau





ORGANIC SHOP

